

Nur für Forschungszwecke

KPNA3 Monoklonaler Antikörper

Katalog-Nr.:CL488-67892



Allgemeine Informationen

Katalog-Nr.: CL488-67892	GenBank-Zugangsnummer: BC017355	Reinigungsmethode: Protein-A-Reinigung
Größe: 100ul , Konzentration: 1000 µg/ml von Nanodrop;	GeneID (NCBI): 3839	CloneNo.: 1D3D2
Wirt: Maus	Vollständiger Name: karyopherin alpha 3 (importin alpha 4)	Empfohlene Verdünnungen: IF 1:50-1:500
Isotyp: IgG2a	Berechnete Masse: 58 kDa	Anregungs-/Emissionsmaxima- Wellenlängen: 493 nm / 522 nm
Immunogen Katalognummer: AG27767	Beobachtete Masse: 58 kDa	

Anwendungen

Geprüfte Anwendungen: IF	Positivkontrollen: IF : HepG2-Zellen,
Getestete Reaktivität: Human, Maus, Ratte	

Hintergrundinformationen

karyopherin subunit alpha 3 (KPNA3) is a member of the importin alpha family which can transport molecules between the nucleus and cytoplasm. It is ubiquitous expressed in brain, testis and esophagus. KPNA3 is associated with many severe diseases such as hepatocellular Carcinoma (PMID: 31417635) , schizophrenia, major depression and opiate dependence (PMID: 22960338) . The molecular weight of KPNA3 is about 58 kDa.

Lagerung

Lagerungsbedingungen:
Bei -20°C lagern. Vor Licht schützen. Nach dem Versand ein Jahr stabil.
Lagerungspuffer:
BS mit 50% Glycerin, 0,05% Proclin300, 0,5% BSA, pH 7,3.
Aliquotieren ist nicht notwendig bei -20°C Lagerung

*** 20ul-Größen enthalten 0.1% BSA

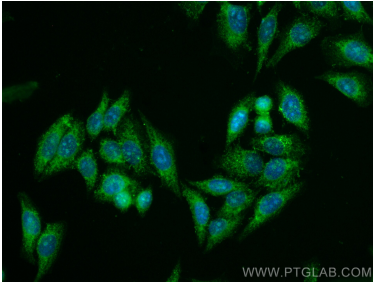
For technical support and original validation data for this product please contact:

T: 1 (888) 4PTGLAB (1-888-478-4522) (toll free
in USA), or 1(312) 455-8498 (outside USA)

E: proteintech@ptglab.com
W: ptglab.com

This product is exclusively available under Proteintech Group brand and is not available to purchase from any other manufacturer.

Ausgewählte Validierungsdaten



Immunofluorescent analysis of (-20°C Methanol) fixed HepG2 cells using CoraLite® Plus 488 KPNA3 antibody (CL488-67892, Clone: 1D3D2) at dilution of 1:200.