

Nur für Forschungszwecke

SLC36A3 Monoklonaler Antikörper

Katalog-Nr.:CL488-67929



Allgemeine Informationen

Katalog-Nr.: CL488-67929	GenBank-Zugangsnummer: BC101092	Reinigungsmethode: Protein-G-Reinigung
Größe: 100ul , Konzentration: 1000 µg/ml von	GeneID (NCBI): 285641	CloneNo.: 1A8E6
Nanodrop;	Vollständiger Name: solute carrier family 36 (proton/amino acid symporter), member 3	Empfohlene Verdünnungen: IF 1:50-1:500
Wirt: Maus	Berechnete Masse: 511 aa, 56 kDa	Anregungs-/Emissionsmaxima- Wellenlängen: 493 nm / 522 nm
Isotyp: IgG1	Beobachtete Masse: 46-51 kDa	
Immunogen Katalognummer: AG16556		

Anwendungen

Geprüfte Anwendungen: IF	Positivkontrollen: IF : Maushodengewebe,
Getestete Reaktivität: Human, Maus	

Hintergrundinformationen

Lagerung

Lagerungsbedingungen:
Bei -20°C lagern. Vor Licht schützen. Nach dem Versand ein Jahr stabil.
Lagerungspuffer:
BS mit 50% Glycerin, 0,05% Proclin300, 0,5% BSA, pH 7,3.
Aliquotieren ist nicht notwendig bei -20°C Lagerung

***** 20ul-Größen enthalten 0.1% BSA**

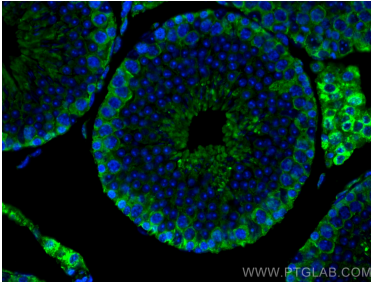
For technical support and original validation data for this product please contact:

T: 1 (888) 4PTGLAB (1-888-478-4522) (toll free
in USA), or 1(312) 455-8498 (outside USA)

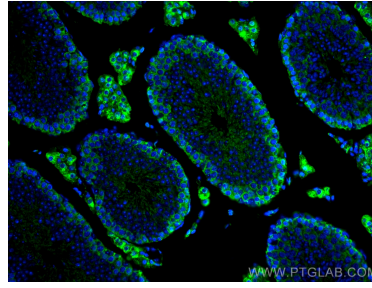
E: proteintech@ptglab.com
W: ptglab.com

This product is exclusively available under Proteintech Group brand and is not available to purchase from any other manufacturer.

Ausgewählte Validierungsdaten



Immunofluorescent analysis of (4% PFA) fixed mouse testis tissue using CoraLite® Plus 488 SLC36A3 antibody (CL488-67929, Clone: 1A8E6) at dilution of 1:200.



Immunofluorescent analysis of (4% PFA) fixed mouse testis tissue using CoraLite® Plus 488 SLC36A3 antibody (CL488-67929, Clone: 1A8E6) at dilution of 1:200.