

Nur für Forschungszwecke

PARG Monoklonaler Antikörper

Katalog-Nr.:CL488-67946



Allgemeine Informationen

Katalog-Nr.: CL488-67946	GenBank-Zugangsnummer: BC052966	Reinigungsmethode: Protein-A-Reinigung
Größe: 100ul , Konzentration: 1000 µg/ml von8505 Nanodrop;	GeneID (NCBI): 111 kDa	CloneNo.: 1H10G10
Wirt: Maus	Vollständiger Name: poly (ADP-ribose) glycohydrolase	Empfohlene Verdünnungen: IF 1:50-1:500
Isotyp: IgG2b	Berechnete Masse: 111 kDa	Anregungs-/Emissionsmaxima- Wellenlängen: 493 nm / 522 nm
Immunogen Katalognummer: AG27288	Beobachtete Masse: 111 kDa	

Anwendungen

Geprüfte Anwendungen: FC (Intra), IF	Positivkontrollen: IF : A431-Zellen,
Getestete Reaktivität: Human	

Hintergrundinformationen

Lagerung

Lagerungsbedingungen:
Bei -20°C lagern. Vor Licht schützen. Nach dem Versand ein Jahr stabil.
Lagerungspuffer:
BS mit 50% Glycerin, 0,05% Proclin300, 0,5% BSA, pH 7,3.
Aliquotieren ist nicht notwendig bei -20°C Lagerung

*** 20ul-Größen enthalten 0.1% BSA

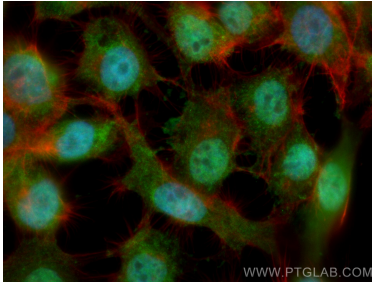
For technical support and original validation data for this product please contact:

T: 1 (888) 4PTGLAB (1-888-478-4522) (toll free
in USA), or 1(312) 455-8498 (outside USA)

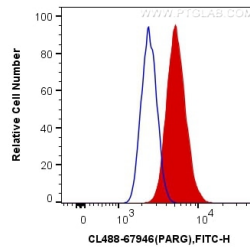
E: proteintech@ptglab.com
W: ptglab.com

This product is exclusively available under Proteintech Group brand and is not available to purchase from any other manufacturer.

Ausgewählte Validierungsdaten



Immunofluorescent analysis of (4% PFA) fixed A431 cells using Coralite® Plus 488 PARG antibody (CL488-67946, Clone: 1H10G10) at dilution of 1:200, CL594-Phalloidin (red).



1X10⁶ A431 cells were intracellularly stained with 0.4 ug Coralite® Plus 488 Anti-Human PARG (CL488-67946, Clone:1H10G10) (red), or 0.4 ug Mouse IgG2b Isotype Control (CL488-66360-3, Clone: K11B8C4B5) (blue). Cells were fixed with 4% PFA and permeabilized with Flow Cytometry Perm Buffer (PF00011-C).