

Nur für Forschungszwecke

MON1B Monoklonaler Antikörper

Katalog-Nr.:CL488-67985

Vorgestelltes Produkt



Allgemeine Informationen

Katalog-Nr.: CL488-67985	GenBank-Zugangsnummer: BC024277	Reinigungsmethode: Protein-A-Reinigung
Größe: 100ul , Konzentration: 1000 µg/ml von22879 Nanodrop;	GeneID (NCBI): Vollständiger Name: MON1 homolog B (yeast)	CloneNo.: 3E7C6
Wirt: Maus	Berechnete Masse: 547 aa, 59 kDa	Empfohlene Verdünnungen: IF 1:50-1:500
Isotyp: IgG2b	Beobachtete Masse: 59 kDa	Anregungs-/Emissionsmaxima- Wellenlängen: 493 nm / 522 nm
Immunogen Katalognummer: AG9920		

Anwendungen

Geprüfte Anwendungen: IF	Positivkontrollen: IF : HeLa-Zellen,
Getestete Reaktivität: Human	

Hintergrundinformationen

Lagerung

Lagerungsbedingungen:
Bei -20°C lagern. Vor Licht schützen. Nach dem Versand ein Jahr stabil.
Lagerungspuffer:
BS mit 50% Glycerin, 0,05% Proclin300, 0,5% BSA, pH 7,3.
Aliquotieren ist nicht notwendig bei -20°C Lagerung

*** 20ul-Größen enthalten 0.1% BSA

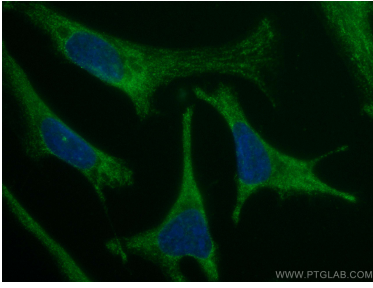
For technical support and original validation data for this product please contact:

T: 1 (888) 4PTGLAB (1-888-478-4522) (toll free
in USA), or 1(312) 455-8498 (outside USA)

E: proteintech@ptglab.com
W: ptglab.com

This product is exclusively available under Proteintech Group brand and is not available to purchase from any other manufacturer.

Ausgewählte Validierungsdaten



Immunofluorescent analysis of (-20°C Ethanol) fixed HeLa cells using CoraLite® Plus 488 MON1B antibody (CL488-67985, Clone: 3E7C6) at dilution of 1:200.