

Nur für Forschungszwecke

MMP7 Monoklonaler Antikörper

Katalog-Nr.:CL488-67990



Allgemeine Informationen

Katalog-Nr.: CL488-67990	GenBank-Zugangsnummer: BC003635	Reinigungsmethode: Protein-A-Reinigung
Größe: 100ul , Konzentration: 1000 µg/ml von4316 Nanodrop;	GeneID (NCBI): 4316	CloneNo.: 2E6D6
Wirt: Maus	Vollständiger Name: matrix metallopeptidase 7 (matrilysin, uterine)	Empfohlene Verdünnungen: IF 1:50-1:500
Isotyp: IgG2a	Berechnete Masse: 29 kDa	Anregungs-/Emissionsmaxima- Wellenlängen: 493 nm / 522 nm
Immunogen Katalognummer: AG0550	Beobachtete Masse: 27-30 kDa	

Anwendungen

Geprüfte Anwendungen: IF	Positivkontrollen: IF : humanes Pankreaskarzinomgewebe,
Getestete Reaktivität: Human	

Hintergrundinformationen

Lagerung

Lagerungsbedingungen:
Bei -20°C lagern. Vor Licht schützen. Nach dem Versand ein Jahr stabil.
Lagerungspuffer:
BS mit 50% Glycerin, 0,05% Proclin300, 0,5% BSA, pH 7,3.
Aliquotieren ist nicht notwendig bei -20°C Lagerung

***** 20ul-Größen enthalten 0.1% BSA**

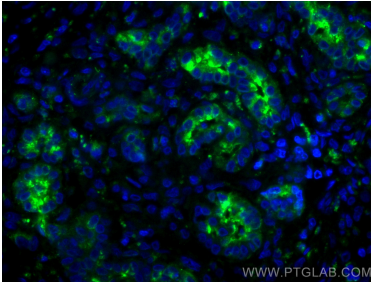
For technical support and original validation data for this product please contact:

T: 1 (888) 4PTGLAB (1-888-478-4522) (toll free
in USA), or 1(312) 455-8498 (outside USA)

E: proteintech@ptglab.com
W: ptglab.com

This product is exclusively available under Proteintech Group brand and is not available to purchase from any other manufacturer.

Ausgewählte Validierungsdaten



Immunofluorescent analysis of (4% PFA) fixed human pancreas cancer tissue using CoraLite® Plus 488 MMP7 antibody (CL488-67990, Clone: 2E6D6) at dilution of 1:200.