

Nur für Forschungszwecke

TGM2 Monoklonaler Antikörper

Katalog-Nr.:CL488-68006



Allgemeine Informationen

| | | |
|---|--|---|
| Katalog-Nr.: CL488-68006 | GenBank-Zugangsnummer: BC003551 | Reinigungsmethode: Protein-A-Reinigung |
| Größe: 100ul , Konzentration: 1000 µg/ml von7052 Nanodrop; | GeneID (NCBI): 2D4C11 | CloneNo.: 2D4C11 |
| Wirt: Maus | Vollständiger Name: transglutaminase 2 (C polypeptide, protein-glutamine-gamma- glutamyltransferase) | Anregungs-/Emissionsmaxima- Wellenlängen: 493 nm / 522 nm |
| Isotyp: IgG2a | Berechnete Masse: 77 kDa | |
| Immunogen Katalognummer: AG7462 | Beobachtete Masse: 80 kDa | |

Anwendungen

Geprüfte Anwendungen:
FC (Intra)

Getestete Reaktivität:
Human

Hintergrundinformationen

Lagerung

Lagerungsbedingungen:
Bei -20°C lagern. Vor Licht schützen. Nach dem Versand ein Jahr stabil.

Lagerungspuffer:
BS mit 50% Glycerin, 0,05% Proclin300, 0,5% BSA, pH 7,3.

Aliquotieren ist nicht notwendig bei -20°C Lagerung

***** 20ul-Größen enthalten 0.1% BSA**

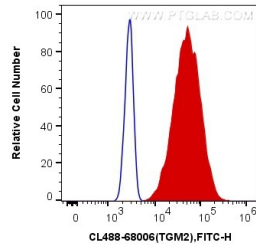
For technical support and original validation data for this product please contact:

T: 1 (888) 4PTGLAB (1-888-478-4522) (toll free
in USA), or 1(312) 455-8498 (outside USA)

E: proteintech@ptglab.com
W: ptglab.com

This product is exclusively available under Proteintech Group brand and is not available to purchase from any other manufacturer.

Ausgewählte Validierungsdaten



1X10⁶ HeLa cells were intracellularly stained with 0.4 ug CoraLite® Plus 488 Anti-Human TGM2 (CL488-68006, Clone:2D4C11) (red), or 0.4 ug Mouse IgG2a Isotype Control (CL488-66360-2, Clone: K11A1B2A2) (blue). Cells were fixed with 4% PFA and permeabilized with Flow Cytometry Perm Buffer (PF00011-C).