

Nur für Forschungszwecke

RAB9B Monoklonaler Antikörper

Katalog-Nr.:CL488-68031



Allgemeine Informationen

Katalog-Nr.: CL488-68031	GenBank-Zugangsnummer: BC093756	Reinigungsmethode: Protein-G-Reinigung
Größe: 100ul, Konzentration: 1000 µg/ml von51209 Nanodrop;	GeneID (NCBI): 51209	CloneNo.: 1F11A2
Wirt: Maus	Vollständiger Name: RAB9B, member RAS oncogene family	Empfohlene Verdünnungen: 1:50-1:500
Isotyp: IgG1	Berechnete Masse: 201 aa, 23 kDa	Anregungs-/Emissionsmaxima- Wellenlängen: 493 nm / 522 nm
Immunogen Katalognummer: AG12862	Beobachtete Masse: 23 kDa	

Anwendungen

Geprüfte Anwendungen: IF	Positivkontrollen: IF : HeLa-Zellen,
Getestete Reaktivität: Human	

Hintergrundinformationen

RAB9B, also named as RAB9L, is involved in the transport of proteins between the endosomes and the trans Golgi network. RAB9B belongs to the Ras-related superfamily of guanine nucleotide binding proteins, which includes the Ral/Rec, Rap, R-Ras, and Rho/Rab subfamilies

Lagerung

Lagerungsbedingungen:
Bei -20°C lagern. Vor Licht schützen. Nach dem Versand ein Jahr stabil.
Lagerungspuffer:
BS mit 50% Glycerin, 0,05% Proclin300, 0,5% BSA, pH 7,3.
Aliquotieren ist nicht notwendig bei -20°C Lagerung

*** 20ul-Größen enthalten 0.1% BSA

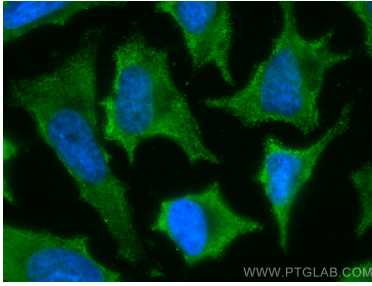
For technical support and original validation data for this product please contact:

T: 1 (888) 4PTGLAB (1-888-478-4522) (toll free
in USA), or 1(312) 455-8498 (outside USA)

E: proteintech@ptglab.com
W: ptglab.com

This product is exclusively available under Proteintech Group brand and is not available to purchase from any other manufacturer.

Ausgewählte Validierungsdaten



Immunofluorescent analysis of (-20°C Methanol) fixed HeLa cells using CoraLite® Plus 488 RAB9B antibody (CL488-68031, Clone: 1F11A2) at dilution of 1:200.