

Nur für Forschungszwecke

# REEP5 Monoklonaler Antikörper

Katalog-Nr.:CL488-68119

Vorgestelltes Produkt



## Allgemeine Informationen

|   |  |   |
|---|--|---|
| <b>Katalog-Nr.:</b><br>CL488-68119                                      | <b>GenBank-Zugangsnummer:</b><br>BC065926                  | <b>Reinigungsmethode:</b><br>Protein-G-Reinigung                        |
| <b>Größe:</b><br>100ul , Konzentration: 1000 µg/ml von7905<br>Nanodrop; | <b>GeneID (NCBI):</b><br>von7905                           | <b>CloneNo.:</b><br>1H8D8   |
| <b>Wirt:</b><br>Maus  | <b>Vollständiger Name:</b><br>receptor accessory protein 5 | <b>Empfohlene Verdünnungen:</b><br>IF 1:50-1:500                        |
| <b>Isotyp:</b><br>IgG1  | <b>Berechnete Masse:</b><br>21 kDa                         | <b>Anregungs-/Emissionsmaxima-<br/>Wellenlängen:</b><br>493 nm / 522 nm |
| <b>Immunogen Katalognummer:</b><br>AG6229                               | <b>Beobachtete Masse:</b><br>18 kDa                        |   |

## Anwendungen

|   |  |
|---|--|
| <b>Geprüfte Anwendungen:</b><br>IF                  | <b>Positivkontrollen:</b><br>IF : A549-Zellen, |
| <b>Getestete Reaktivität:</b><br>Hausschwein, Human |  |

## Hintergrundinformationen

REEP5 (receptor expression-enhancing protein 5), also named as C5orf18, DP1 or TB2, is a membrane protein belonging to DP1/Yop1p protein family. All REEP proteins contain a conserved TB2/DP1, HVA22 domain which is involved in intracellular trafficking and secretion (PMID: 19123125). REEP5 is expressed in circumvallate papillae and testis, and may have the function to influence functional cell surface expression of taste receptors (PMID: 16720576). REEP5 can interact with atlastins (ATL1 and ATL2) which are involved in modulating the structure of ER network (PMID: 19665976).

## Lagerung

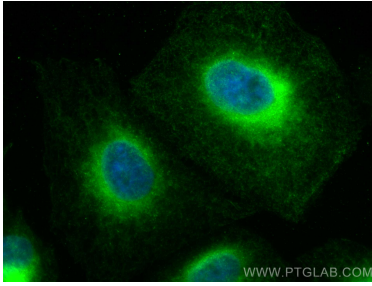
**Lagerungsbedingungen:**  
Bei -20°C lagern. Vor Licht schützen. Nach dem Versand ein Jahr stabil.  
**Lagerungspuffer:**  
BS mit 50% Glycerin, 0,05% Proclin300, 0,5% BSA, pH 7,3.  
**Aliquotieren ist nicht notwendig bei -20°C Lagerung**

\*\*\* 20ul-Größen enthalten 0.1% BSA

For technical support and original validation data for this product please contact:  
T: 1 (888) 4PTGLAB (1-888-478-4522) (toll free in USA), or 1(312) 455-8498 (outside USA)  
E: [proteintech@ptglab.com](mailto:proteintech@ptglab.com)  
W: [ptglab.com](http://ptglab.com)

This product is exclusively available under Proteintech Group brand and is not available to purchase from any other manufacturer.

## Ausgewählte Validierungsdaten



Immunofluorescent analysis of (4% PFA) fixed A549 cells using CoraLite® Plus 488 REEP5 antibody (CL488-68119, Clone: 1H8D8 ) at dilution of 1:200.