

Nur für Forschungszwecke

IBA1 Rekombinanter Antikörper

Katalog-Nr.:CL488-81728



Allgemeine Informationen

Katalog-Nr.: CL488-81728	GenBank-Zugangsnummer: BC009474	Reinigungsmethode: Protein-A-Reinigung
Größe: 100ul , Konzentration: 1000 µg/ml von199 Nanodrop;	GeneID (NCBI): 1000000000	CloneNo.: 4D5
Wirt: Kaninchen	Vollständiger Name: allograft inflammatory factor 1	Empfohlene Verdünnungen: IF 1:50-1:500
Isotyp: IgG	Berechnete Masse: 17 kDa	Anregungs-/Emissionsmaxima- Wellenlängen: 493 nm / 522 nm
Immunogen Katalognummer: AG1363	Beobachtete Masse: 17 kDa	

Anwendungen

Geprüfte Anwendungen: IF	Positivkontrollen: IF : Rattenhirngewebe,
Getestete Reaktivität: Human, Maus, Ratte	

Hintergrundinformationen

IBA1 is a 143 amino acid cytoplasmic, inflammation response scaffold protein. It is constitutively expressed in monocytes and macrophages and is known to be involved in macrophage activation. It is a marker of activated macrophage. Expression of IBA1 is up-regulated in activated microglia following facial nerve axotomy, ischemia, and several brain diseases, thereby implicating it in the activated phenotypes of microglia.

Lagerung

Lagerungsbedingungen:
Bei -20°C lagern. Vor Licht schützen. Nach dem Versand ein Jahr stabil.
Lagerungspuffer:
BS mit 50% Glycerin, 0,05% Proclin300, 0,5% BSA, pH 7,3.
Aliquotieren ist nicht notwendig bei -20°C Lagerung

***** 20ul-Größen enthalten 0.1% BSA**

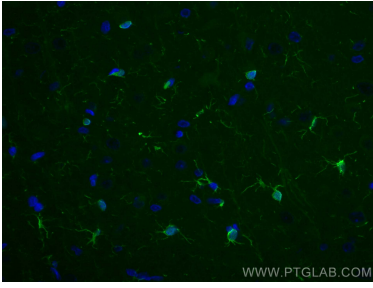
For technical support and original validation data for this product please contact:

T: 1 (888) 4PTGLAB (1-888-478-4522) (toll free
in USA), or 1(312) 455-8498 (outside USA)

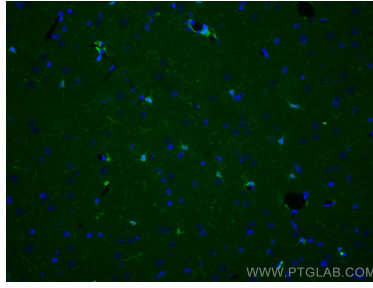
E: proteintech@ptglab.com
W: ptglab.com

This product is exclusively available under Proteintech Group brand and is not available to purchase from any other manufacturer.

Ausgewählte Validierungsdaten



Immunofluorescent analysis of (4% PFA) fixed rat brain tissue using CoraLite® Plus 488 IBA1 antibody (CL488-81728, Clone: 4D5) at dilution of 1:200.



Immunofluorescent analysis of (4% PFA) fixed rat brain tissue using CoraLite® Plus 488 IBA1 antibody (CL488-81728, Clone: 4D5) at dilution of 1:200.