

Nur für Forschungszwecke

NRAS Polyklonaler Antikörper

Katalog-Nr.:CL555-10724

Vorgestelltes Produkt



Allgemeine Informationen

Katalog-Nr.: CL555-10724	GenBank-Zugangsnummer: BC005219	Reinigungsmethode: Antigen-Affinitätsreinigung
Größe: 100ul , Konzentration: 1 mg/mL von Nanodrop;	GeneID (NCBI): 4893	Anregungs-/Emissionsmaxima-Wellenlängen: 554 nm / 570 nm
Wirt: Kaninchen	Vollständiger Name: neuroblastoma RAS viral (v-ras) oncogene homolog	
Isotyp: IgG	Berechnete Masse: 21 kDa	
Immunogen Katalognummer: AG1081	Beobachtete Masse: 21 kDa	

Anwendungen

Geprüfte Anwendungen:
FC (Intra)

Getestete Reaktivität:
Human, Maus, Ratte

Hintergrundinformationen

NRAS, also named as N-ras and NRAS1, is neuroblastoma RAS viral (v-ras) oncogene homolog from the mammalian ras gene family and it is a member of the small GTPase superfamily. RAS proteins are involved in signal transduction pathways, and bind GDP/GTP and possess intrinsic GTPase activity. It is mapped on chromosome 1, and it is activated in HL60, a promyelocytic leukemia line. Defects in NRAS are a cause of juvenile myelomonocytic leukemia (JMML).

Lagerung

Lagerungsbedingungen:
Bei -20°C lagern. Vor Licht schützen. Nach dem Versand ein Jahr stabil.

Lagerungspuffer:
BS mit 50% Glycerin, 0,05% Proclin300, 0,5% BSA, pH 7,3.

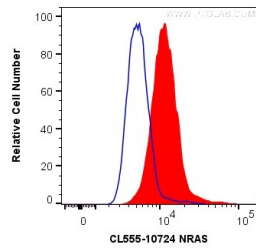
Aliquotieren ist nicht notwendig bei -20°C Lagerung

*** 20ul-Größen enthalten 0.1% BSA

For technical support and original validation data for this product please contact:
T: 1 (888) 4PTGLAB (1-888-478-4522) (toll free in USA), or 1(312) 455-8498 (outside USA) E: proteintech@ptglab.com W: ptglab.com

This product is exclusively available under Proteintech Group brand and is not available to purchase from any other manufacturer.

Ausgewählte Validierungsdaten



1X10⁶ A431 cells were intracellularly stained with 0.5 ug CoraLite® Plus 555 Anti-Human NRAS (CL555-10724) (red), or 0.5 ug CL555 Rabbit Isotype Control (CL555-30000)(blue). Cells were fixed with 4% PFA and permeabilized with Flow Cytometry Perm Buffer (PF00011-C).