

Nur für Forschungszwecke

ENO1 Polyklonaler Antikörper

Katalog-Nr.:CL555-11204

Vorgestelltes Produkt



Allgemeine Informationen

Katalog-Nr.: CL555-11204	GenBank-Zugangsnummer: BC015641	Reinigungsmethode: Antigen-Affinitätsreinigung
Größe: 100ul , Konzentration: 1000 µg/ml von2023	GeneID (NCBI): 2023	Empfohlene Verdünnungen: IF 1:50-1:500
Nanodrop;	Vollständiger Name: enolase 1, (alpha)	Anregungs-/Emissionsmaxima-Wellenlängen: 557 nm / 570nm
Wirt: Kaninchen	Berechnete Masse: 47 kDa	
Isotyp: IgG	Beobachtete Masse: 47 kDa	
Immunogen Katalognummer: AG1692		

Anwendungen

Geprüfte Anwendungen: FC (Intra), IF	Positivkontrollen: IF : HepG2-Zellen,
Getestete Reaktivität: Human, Maus, Ratte	

Hintergrundinformationen

Enolase is an important glycolytic enzyme involved in the interconversion of 2-phosphoglycerate to phosphoenolpyruvate. Enolase were down-regulated in oxLDL-treated cells or in VLDL-treated cells. And it identified which are associated with glucose metabolism were down-regulated in the process of foam cells formation. (19756395)

Lagerung

Lagerungsbedingungen:
Bei -20°C lagern. Vor Licht schützen. Nach dem Versand ein Jahr stabil.
Lagerungspuffer:
BS mit 50% Glycerin, 0,05% Proclin300, 0,5% BSA, pH 7,3.
Aliquotieren ist nicht notwendig bei -20°C Lagerung

*** 20ul-Größen enthalten 0.1% BSA

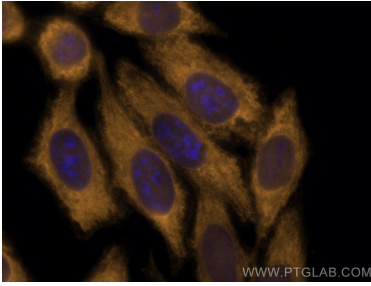
For technical support and original validation data for this product please contact:

T: 1 (888) 4PTGLAB (1-888-478-4522) (toll free in USA), or 1(312) 455-8498 (outside USA)

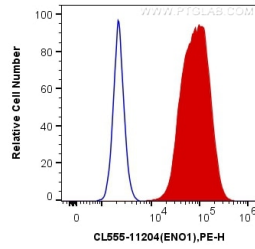
E: proteintech@ptglab.com
W: ptglab.com

This product is exclusively available under Proteintech Group brand and is not available to purchase from any other manufacturer.

Ausgewählte Validierungsdaten



Immunofluorescent analysis of (-20°C Methanol) fixed HepG2 cells using CoraLite®555 ENO1 antibody (CL555-11204) at dilution of 1:200.



1X10⁶ HeLa cells were intracellularly stained with 0.8 ug CoraLite®555 Anti-Human ENO1 (CL555-11204) (red), or 0.8 ug Control Antibody. Cells were fixed with 4% PFA and permeabilized with Flow Cytometry Perm Buffer (PF00011-C).