

Nur für Forschungszwecke

LDHB Polyklonaler Antikörper

Katalog-Nr.:CL555-14824

Vorgestelltes Produkt



Allgemeine Informationen

Katalog-Nr.: CL555-14824	GenBank-Zugangsnummer: BC002362	Reinigungsmethode: Antigen-Affinitätsreinigung
Größe: 100ul , Konzentration: 1000 µg/ml von3945	GeneID (NCBI): 3945	Empfohlene Verdünnungen: IF 1:50-1:500
Nanodrop;	Vollständiger Name: lactate dehydrogenase B	Anregungs-/Emissionsmaxima-Wellenlängen: 557 nm / 570nm
Wirt: Kaninchen	Berechnete Masse: 36 kDa	
Isotyp: IgG	Beobachtete Masse: 35 kDa	
Immunogen Katalognummer: AG6605		

Anwendungen

Geprüfte Anwendungen: IF	Positivkontrollen: IF : HeLa-Zellen,
Getestete Reaktivität: Human, Maus, Ratte	

Hintergrundinformationen

LDHB, also named as LDH-H and NY-REN-46, belongs to the LDH/MDH superfamily. And LDH family. It is an enzyme which catalyzes the reversible conversion of pyruvate and NADH to lactate and NAD⁺ in the glycolytic pathway (PMID: 26269128). It is glycolytic enzymes and it is positively regulated by mTOR.

Lagerung

Lagerungsbedingungen:
Bei -20°C lagern. Vor Licht schützen.
Lagerungspuffer:
BS mit 50% Glycerin, 0,05% Proclin300, 0,5% BSA, pH 7,3.
Aliquotieren ist nicht notwendig bei -20°C Lagerung

***** 20ul-Größen enthalten 0.1% BSA**

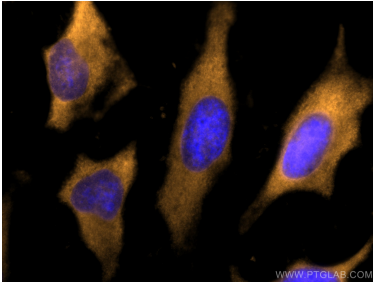
For technical support and original validation data for this product please contact:

T: 1 (888) 4PTGLAB (1-888-478-4522) (toll free in USA), or 1(312) 455-8498 (outside USA)

E: proteintech@ptglab.com
W: ptglab.com

This product is exclusively available under Proteintech Group brand and is not available to purchase from any other manufacturer.

Ausgewählte Validierungsdaten



Immunofluorescent analysis of (-20°C Methanol) fixed HeLa cells using CoraLite@555 LDHB antibody (CL555-14824) at dilution of 1:200.