

Nur für Forschungszwecke

BCL10 Polyklonaler Antikörper

Katalog-Nr.:CL555-17732

Vorgestelltes Produkt



Allgemeine Informationen

| | | |
|--|--|---|
| Katalog-Nr.: CL555-17732 | GenBank-Zugangsnummer: BC053617 | Reinigungsmethode: Antigen-Affinitätsreinigung |
| Größe: 100ul , Konzentration: 1000 µg/ml von8915 | GeneID (NCBI): Vollständiger Name: B-cell CLL/lymphoma 10 | Empfohlene Verdünnungen: IF 1:50-1:500 |
| Nanodrop; | Berechnete Masse: 233 aa, 26 kDa | Anregungs-/Emissionsmaxima-Wellenlängen: 557 nm / 570nm |
| Wirt: Kaninchen | Beobachtete Masse: 30 kDa | |
| Isotyp: IgG | | |
| Immunogen Katalognummer: AG12170 | | |

Anwendungen

| | |
|---|--|
| Geprüfte Anwendungen: IF | Positivkontrollen: IF : A549-Zellen, |
| Getestete Reaktivität: Human, Maus, Ratte | |

Hintergrundinformationen

The gene encoding BCL10 was identified by its recurrent translocation t(1;14)(p22;q32) in a case of mucosa-associated lymphoid tissue (MALT) lymphoma. BCL10 contains a caspase recruitment domain (CARD), and has been shown to induce apoptosis and to activate NF-kappaB.

Lagerung

Lagerungsbedingungen:
Bei -20°C lagern. Vor Licht schützen.
Lagerungspuffer:
BS mit 50% Glycerin, 0,05% Proclin300, 0,5% BSA, pH 7,3.
Aliquotieren ist nicht notwendig bei -20°C Lagerung

*** 20ul-Größen enthalten 0.1% BSA

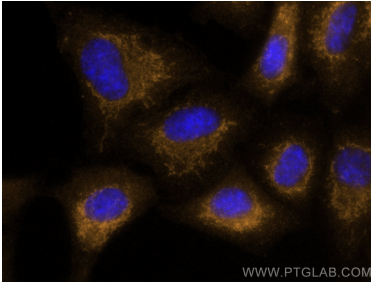
For technical support and original validation data for this product please contact:

T: 1 (888) 4PTGLAB (1-888-478-4522) (toll free in USA), or 1(312) 455-8498 (outside USA)

E: proteintech@ptglab.com
W: ptglab.com

This product is exclusively available under Proteintech Group brand and is not available to purchase from any other manufacturer.

Ausgewählte Validierungsdaten



Immunofluorescent analysis of (4% PFA) fixed A549 cells using CoraLite®555 BCL10 antibody (CL555-17732) at dilution of 1:200.