

Nur für Forschungszwecke

MIF Polyklonaler Antikörper

Katalog-Nr.:CL555-20415

Vorgestelltes Produkt



Allgemeine Informationen

Katalog-Nr.:

CL555-20415

Größe:

100ul, Konzentration: 1000 ug/mL
von Nanodrop;

Wirt:

Kaninchen

Isotyp:

IgG

Immunogen Katalognummer:

AG14058

GenBank-Zugangsnummer:

BC000447

GeneID (NCBI):

4282

Vollständiger Name:

macrophage migration inhibitory
factor (glycosylation-inhibiting
factor)

Berechnete Masse:

115 aa, 12 kDa

Beobachtete Masse:

12 kDa

Reinigungsmethode:

Antigen-Affinitätsreinigung

Anregungs-/Emissionsmaxima-
Wellenlängen:

554 nm / 570 nm

Anwendungen

Geprüfte Anwendungen:

FC (Intra)

Getestete Reaktivität:

Human, Maus, Ratte

Hintergrundinformationen

Lagerung

Lagerungsbedingungen:

Bei -20°C lagern. Vor Licht schützen. Nach dem Versand ein Jahr stabil.

Lagerungspuffer:

BS mit 50% Glycerin, 0,05% Proclin300, 0,5% BSA, pH 7,3.

Aliquotieren ist nicht notwendig bei -20°C Lagerung

*** 20ul-Größen enthalten 0.1% BSA

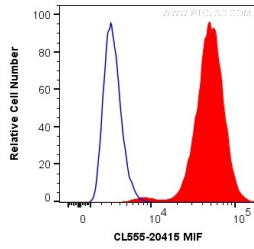
For technical support and original validation data for this product please contact:

T: 1 (888) 4PTGLAB (1-888-478-4522) (toll free
in USA), or 1(312) 455-8498 (outside USA)

E: proteintech@ptglab.com
W: ptglab.com

This product is exclusively available under Proteintech Group brand and is not available to purchase from any other manufacturer.

Ausgewählte Validierungsdaten



1X10⁶ A549 cells were intracellularly stained with 0.2 ug CoraLite® Plus 555 Anti-Human MIF (CL555-20415) (red), or 0.2 ug CoraLite® Plus 555 Rabbit IgG Control Antibody (CL555-30000) (Blue). Cells were fixed with 4% PFA and permeabilized with Flow Cytometry Perm Buffer (PF00011-C).