

Nur für Forschungszwecke

# HA Tag Monoklonaler Antikörper

Katalog-Nr.:CL555-66006



## Allgemeine Informationen

<b>Katalog-Nr.:</b> CL555-66006	<b>GenBank-Zugangsnummer:</b> GeneID (NCBI):	<b>Reinigungsmethode:</b> Protein-G-Reinigung
<b>Größe:</b> 100ul , Konzentration: 1000 µg/ml von Nanodrop;	<b>Vollständiger Name:</b>	<b>CloneNo.:</b> 1F5C6
<b>Wirt:</b> Maus		<b>Empfohlene Verdünnungen:</b> IF 1:300-1:1200
<b>Isotyp:</b> IgG1		<b>Anregungs-/Emissionsmaxima-Wellenlängen:</b> 557 nm / 570nm

## Anwendungen

<b>Geprüfte Anwendungen:</b> IF	<b>Positivkontrollen:</b> IF : Transfizierte HEK-293-Zellen,
<b>Getestete Reaktivität:</b> Rekombinantes Protein	

## Hintergrundinformationen

Protein tags are a protein or peptide sequences located either on the C- or N- terminal of the target protein, which can facilitate solubility, detection, purification, localization, and expression of the target protein. The HA tag corresponds to amino acid residues YPYDVPDYA of a surface glycoprotein -human influenza virus hemagglutinin (HA). The HA tag is commonly used for a variety of research applications including chromatin immunoprecipitation, ELISA, flow cytometry, western blotting, immunocytochemistry/immunofluorescence among of others.

## Lagerung

**Lagerungsbedingungen:**  
Bei -20°C lagern. Vor Licht schützen. Nach dem Versand ein Jahr stabil.  
**Lagerungspuffer:**  
BS mit 50% Glycerin, 0,05% Proclin300, 0,5% BSA, pH 7,3.  
Aliquotieren ist nicht notwendig bei -20°C Lagerung

**\*\*\* 20ul-Größen enthalten 0.1% BSA**

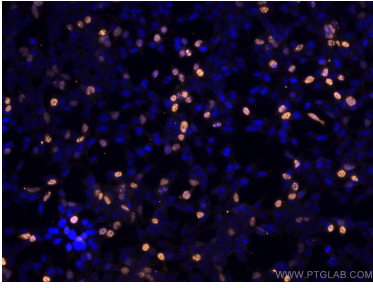
For technical support and original validation data for this product please contact:

T: 1 (888) 4PTGLAB (1-888-478-4522) (toll free in USA), or 1(312) 455-8498 (outside USA)

E: proteintech@ptglab.com  
W: ptglab.com

**This product is exclusively available under Proteintech Group brand and is not available to purchase from any other manufacturer.**

## Ausgewählte Validierungsdaten



Immunofluorescent analysis of (-20°C Ethanol) fixed Transfected HEK-293 cells using CoraLite®555 HA Tag antibody (CL555-66006, Clone: 1F5C6) at dilution of 1:600.