

Nur für Forschungszwecke

TPT1 Monoklonaler Antikörper

Katalog-Nr.:CL555-66713

Vorgestelltes Produkt



Allgemeine Informationen

| | | |
|---|---|--|
| Katalog-Nr.: CL555-66713 | GenBank-Zugangsnummer: BC003352 | Reinigungsmethode: Protein-G-Reinigung |
| Größe: 100ul , Konzentration: 1000 µg/ml von7178 Nanodrop; | GeneID (NCBI): 1G6A10 | CloneNo.: 1G6A10 |
| Wirt: Maus | Vollständiger Name: tumor protein, translationally- controlled 1 | Empfohlene Verdünnungen: IF 1:50-1:500 |
| Isotyp: IgG1 | Berechnete Masse: 22 kDa | Anregungs-/Emissionsmaxima- Wellenlängen: 557 nm / 570nm |
| Immunogen Katalognummer: AG27651 | Beobachtete Masse: 22 kDa | |

Anwendungen

| | |
|---|---|
| Geprüfte Anwendungen: IF | Positivkontrollen: IF : HEK-293-Zellen, |
| Getestete Reaktivität: Human, Maus, Ratte | |

Hintergrundinformationen

The translationally controlled tumor protein (TPT1, also known as TCTP) is a highly conserved, abundantly expressed protein associated with cell growth and apoptosis regulation. It is overexpressed in most tumor cells and its down-regulation decreases the viability of those cells. This antibody detected 22 kDa TPT1 in lysates.

Lagerung

Lagerungsbedingungen:
Bei -20°C lagern. Vor Licht schützen. Nach dem Versand ein Jahr stabil.
Lagerungspuffer:
BS mit 50% Glycerin, 0,05% Proclin300, 0,5% BSA, pH 7,3.
Aliquotieren ist nicht notwendig bei -20°C Lagerung

*** 20ul-Größen enthalten 0.1% BSA

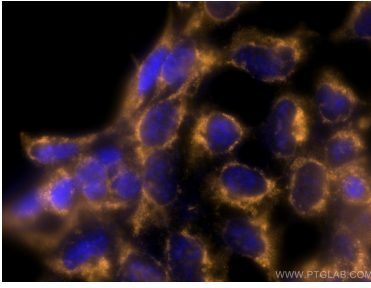
For technical support and original validation data for this product please contact:

T: 1 (888) 4PTGLAB (1-888-478-4522) (toll free
in USA), or 1(312) 455-8498 (outside USA)

E: proteintech@ptglab.com
W: ptglab.com

This product is exclusively available under Proteintech Group brand and is not available to purchase from any other manufacturer.

Ausgewählte Validierungsdaten



Immunofluorescent analysis of (-20°C Methanol) fixed HEK-293 cells using CoraLite®555 TPT1 antibody (CL555-66713, Clone: 1G6A10) at dilution of 1:200.