

Nur für Forschungszwecke

MTHFD1 Monoklonaler Antikörper

Katalog-Nr.:CL555-67670



Allgemeine Informationen

Katalog-Nr.: CL555-67670	GenBank-Zugangsnummer: BC009806	Reinigungsmethode: Protein-G-Reinigung
Größe: 100ul, Konzentration: 1000 µg/ml von4522 Nanodrop;	GeneID (NCBI): 4522	CloneNo.: 2B1G3
Wirt: Maus	Vollständiger Name: methylenetetrahydrofolate dehydrogenase (NADP+ dependent) 1,	Empfohlene Verdünnungen: IF 1:50-1:500
Isotyp: IgG1	Berechnete Masse: 101 kDa	Anregungs-/Emissionsmaxima- Wellenlängen: 557 nm / 570nm
Immunogen Katalognummer: AG24553		

Anwendungen

Geprüfte Anwendungen: IF	Positivkontrollen: IF : HEK-293-Zellen,
Getestete Reaktivität: Human, Maus, Ratte	

Hintergrundinformationen

MTHFD1 is a trifunctional enzyme involved in the pathway tetrahydrofolate interconversion, which is part of One-carbon metabolism. MTHFD1 is associated with HCC and CRC progression. It has been reported that MTHFD-deficient patient fibroblasts exhibit enriched MTHFD1 in the nucleus which is critical for de novo dTMP synthesis. (PMID: 31133746, 30997850, 31421459, 25548164)

Lagerung

Lagerungsbedingungen:
Bei -20°C lagern. Vor Licht schützen. Nach dem Versand ein Jahr stabil.
Lagerungspuffer:
BS mit 50% Glycerin, 0,05% Proclin300, 0,5% BSA, pH 7,3.
Aliquotieren ist nicht notwendig bei -20°C Lagerung

***** 20ul-Größen enthalten 0.1% BSA**

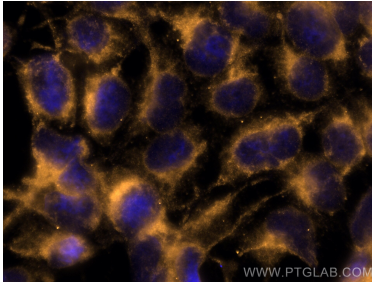
For technical support and original validation data for this product please contact:

T: 1 (888) 4PTGLAB (1-888-478-4522) (toll free
in USA), or 1(312) 455-8498 (outside USA)

E: proteintech@ptglab.com
W: ptglab.com

This product is exclusively available under Proteintech Group brand and is not available to purchase from any other manufacturer.

Ausgewählte Validierungsdaten



Immunofluorescent analysis of (-20°C Ethanol) fixed HEK-293 cells using CoraLite®555 MTHFD1 antibody (CL555-67670, Clone: 2B1G3) at dilution of 1:200.