

Nur für Forschungszwecke

CENPJ Polyklonaler Antikörper

Katalog-Nr.:CL594-11517

Vorgestelltes Produkt



Allgemeine Informationen

Katalog-Nr.: CL594-11517	GenBank-Zugangsnummer: BC024209	Reinigungsmethode: Antigen-Affinitätsreinigung
Größe: 100ul, Konzentration: 1000 µg/ml von55835	GeneID (NCBI): centromere protein J	Empfohlene Verdünnungen: IF 1:300-1:1200
Nanodrop;	Vollständiger Name: centromere protein J	Anregungs-/Emissionsmaxima-Wellenlängen: 588 nm / 604 nm
Wirt: Kaninchen	Berechnete Masse: 1338 aa, 153 kDa	
Isotyp: IgG	Immunogen Katalognummer: AG2078	

Anwendungen

Geprüfte Anwendungen: IF	Positivkontrollen: IF : HeLa-Zellen,
Getestete Reaktivität: Human, Maus, Ratte	

Hintergrundinformationen

CENPJ, also named as CPAP, LAP and LIP1, belongs to the TCP10 family. It plays an important role in cell division and centrosome function by participating in centriole duplication. CENPJ inhibits microtubule nucleation from the centrosome.

Lagerung

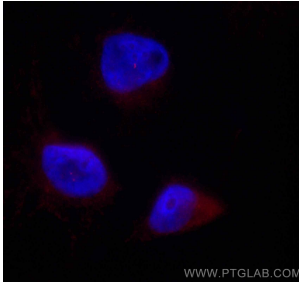
Lagerungsbedingungen:
Bei -20°C lagern. Vor Licht schützen.
Lagerungspuffer:
BS mit 50% Glycerin, 0,05% Proclin300, 0,5% BSA, pH 7,3.
Aliquotieren ist nicht notwendig bei -20°C Lagerung

*** 20ul-Größen enthalten 0.1% BSA

For technical support and original validation data for this product please contact:
T: 1 (888) 4PTGLAB (1-888-478-4522) (toll free in USA), or 1(312) 455-8498 (outside USA)
E: proteintech@ptglab.com
W: ptglab.com

This product is exclusively available under Proteintech Group brand and is not available to purchase from any other manufacturer.

Ausgewählte Validierungsdaten



Immunofluorescent analysis of (-20°C Methanol) fixed HeLa cells using CoraLite®594 CENPJ antibody (CL594-11517) at dilution of 1:600.