

Nur für Forschungszwecke

WFS1 Polyklonaler Antikörper

Katalog-Nr.:CL594-11558

Vorgestelltes Produkt



Allgemeine Informationen

Katalog-Nr.: CL594-11558	GenBank-Zugangsnummer: BC030130	Reinigungsmethode: Antigen-Affinitätsreinigung
Größe: 100ul , Konzentration: 1000 µg/ml von7466	GeneID (NCBI): 7466	Empfohlene Verdünnungen: IF 1:50-1:500
Nanodrop:	Vollständiger Name: Wolfram syndrome 1 (wolframin)	Anregungs-/Emissionsmaxima-Wellenlängen: 588 nm / 604 nm
Wirt: Kaninchen	Berechnete Masse: 890 aa, 100 kDa	
Isotyp: IgG	Beobachtete Masse: 100 kDa	
Immunogen Katalognummer: AG2114		

Anwendungen

Geprüfte Anwendungen: IF	Positivkontrollen: IF : Maushirngewebe,
Getestete Reaktivität: Human, Maus, Ratte	

Hintergrundinformationen

Wolfram syndrome protein (WFS1), also called wolframin, is a transmembrane protein, which is located primarily in the endoplasmic reticulum and its expression is induced in response to ER stress, partially through transcriptional activation. ER localization suggests that WFS1 protein has physiological functions in membrane trafficking, secretion, processing and/or regulation of ER calcium homeostasis. It is ubiquitously expressed with highest levels in brain, pancreas, heart, and insulinoma beta-cell lines. Mutations of the WFS1 gene are responsible for two hereditary diseases, autosomal recessive Wolfram syndrome and autosomal dominant low frequency sensorineural hearing loss.

Lagerung

Lagerungsbedingungen:
Bei -20°C lagern. Vor Licht schützen. Nach dem Versand ein Jahr stabil.
Lagerungspuffer:
BS mit 50% Glycerin, 0,05% Proclin300, 0,5% BSA, pH 7,3.
Aliquotieren ist nicht notwendig bei -20°C Lagerung

*** 20ul-Größen enthalten 0.1% BSA

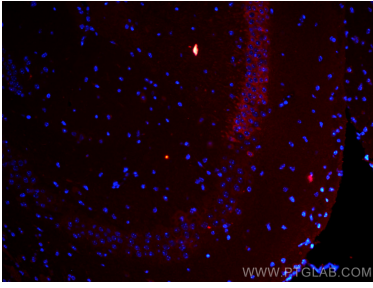
For technical support and original validation data for this product please contact:

T: 1 (888) 4PTGLAB (1-888-478-4522) (toll free in USA), or 1(312) 455-8498 (outside USA)

E: proteintech@ptglab.com
W: ptglab.com

This product is exclusively available under Proteintech Group brand and is not available to purchase from any other manufacturer.

Ausgewählte Validierungsdaten



Immunofluorescent analysis of (4% PFA) fixed mouse brain tissue using CoraLite®594 WFS1 antibody (CL594-11558) at dilution of 1:100.