

Nur für Forschungszwecke

# TOM20 Polyklonaler Antikörper

Katalog-Nr.:CL594-11802

Vorgestelltes Produkt

1 Publikationen



## Allgemeine Informationen

<b>Katalog-Nr.:</b> CL594-11802	<b>GenBank-Zugangsnummer:</b> BC000882	<b>Reinigungsmethode:</b> Antigen-Affinitätsreinigung
<b>Größe:</b> 100ul, Konzentration: 1000 µg/ml von 9804 Nanodrop;	<b>GeneID (NCBI):</b> translocase of outer mitochondrial membrane 20 homolog (yeast)	<b>Empfohlene Verdünnungen:</b> IF 1:50-1:500
<b>Wirt:</b> Kaninchen	<b>Vollständiger Name:</b> translocase of outer mitochondrial membrane 20 homolog (yeast)	<b>Anregungs-/Emissionsmaxima- Wellenlängen:</b> 588 nm / 604 nm
<b>Isotyp:</b> IgG	<b>Berechnete Masse:</b> 145 aa, 16 kDa	
<b>Immunogen Katalognummer:</b> AG2378	<b>Beobachtete Masse:</b> 16 kDa	

## Anwendungen

<b>Geprüfte Anwendungen:</b> FC (Intra), IF	<b>Positivkontrollen:</b> IF : HUVEC-Zellen,
<b>In Publikationen genannte Anwendungen:</b> IF	
<b>Getestete Reaktivität:</b> Human, Maus, Ratte	
<b>Zitierte Arten:</b> Maus	

## Hintergrundinformationen

TOM20, also named as KIAA0016, belongs to the Tom20 family. It is a central component of the receptor complex responsible for the recognition and translocation of cytosolically synthesized mitochondrial preproteins. Together with TOM22, TOM20 functions as the transit peptide receptor at the surface of the mitochondrion outer membrane and facilitates the movement of preproteins into the TOM40 translocation pore. TOM20 is characterized as major docking receptors to mediate the recognition by different mechanisms.

## Bemerkenswerte Veröffentlichungen

Verfasser	Pubmed ID	Journal	Anwendung
Mack B Reynolds	36735777	Sci Adv	IF

## Lagerung

**Lagerungsbedingungen:**  
Bei -20°C lagern. Vor Licht schützen.  
**Lagerungspuffer:**  
BS mit 50% Glycerin, 0,05% Proclin300, 0,5% BSA, pH 7,3.  
Aliquotieren ist nicht notwendig bei -20°C Lagerung

\*\*\* 20ul-Größen enthalten 0.1% BSA

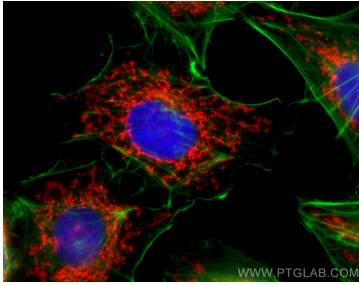
For technical support and original validation data for this product please contact:

T: 1 (888) 4PTGLAB (1-888-478-4522) (toll free  
in USA), or 1(312) 455-8498 (outside USA)

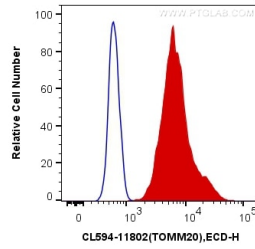
E: proteintech@ptglab.com  
W: ptglab.com

This product is exclusively available under Proteintech Group brand and is not available to purchase from any other manufacturer.

## Ausgewählte Validierungsdaten



Immunofluorescent analysis of (4% PFA) fixed HUVEC cells using CoraLite®594 TOM20 antibody (CL594-11802) at dilution of 1:200, CL488-Phalloidin (green).



1X10<sup>6</sup> HepG2 cells were intracellularly stained with 0.2 ug CoraLite®594 Anti-Human TOM20 (CL594-11802) (red), or 0.2 ug Control Antibody. Cells were fixed with 4% PFA and permeabilized with Flow Cytometry Perm Buffer (PF00011-C).