

Nur für Forschungszwecke

RAB3IP/Rabin8 Polyklonaler Antikörper



Katalog-Nr.:CL594-12321

Vorgestelltes Produkt

Allgemeine Informationen

Katalog-Nr.: CL594-12321	GenBank-Zugangsnummer: BC015548	Reinigungsmethode: Antigen-Affinitätsreinigung
Größe: 100ul , Konzentration: 1000 µg/ml von117177	GeneID (NCBI): von117177	Empfohlene Verdünnungen: IF 1:50-1:500
Nanodrop;	Vollständiger Name: RAB3A interacting protein (rabin3)	Anregungs-/Emissionsmaxima-Wellenlängen: 588 nm / 604 nm
Wirt: Kaninchen	Berechnete Masse: 476 aa, 53 kDa	
Isotyp: IgG	Beobachtete Masse: 56 kDa	
Immunogen Katalognummer: AG2974		

Anwendungen

Geprüfte Anwendungen: IF	Positivkontrollen: IF : HepG2-Zellen,
Getestete Reaktivität: Human, Maus	

Hintergrundinformationen

RAB3IP, also known as Rabin8, is a deduced 476-amino acid protein containing a central coiled-coil domain, a bipartite nuclear localization signal, and a C-terminal endoplasmic reticulum retention motif. Rabin8 has several sites for N-glycosylation and phosphorylation. Rabin8 plays important roles in various cellular processes, including ciliogenesis. The GEF activity of Rabin8 towards Rab8 is essential for ciliogenesis and cyst apical membrane transport, but not for exocytosis of discoidal/fusiform-shaped vesicles.

Lagerung

Lagerungsbedingungen:
Bei -20°C lagern. Vor Licht schützen.
Lagerungspuffer:
BS mit 50% Glycerin, 0,05% Proclin300, 0,5% BSA, pH 7,3.
Aliquotieren ist nicht notwendig bei -20°C Lagerung

*** 20ul-Größen enthalten 0.1% BSA

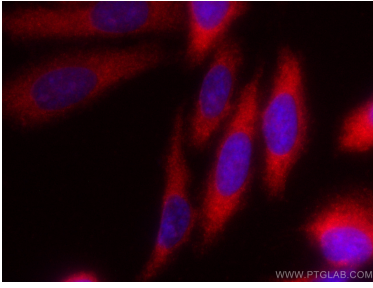
For technical support and original validation data for this product please contact:

T: 1 (888) 4PTGLAB (1-888-478-4522) (toll free in USA), or 1(312) 455-8498 (outside USA)

E: proteintech@ptglab.com
W: ptglab.com

This product is exclusively available under Proteintech Group brand and is not available to purchase from any other manufacturer.

Ausgewählte Validierungsdaten



Immunofluorescent analysis of (-20°C Ethanol) fixed HepG2 cells using CoraLite@594 RAB31P/Rabin8 antibody (CL594-12321) at dilution of 1:200.