

Nur für Forschungszwecke

Occludin Polyklonaler Antikörper

Katalog-Nr.:CL594-13409

Vorgestelltes Produkt



Allgemeine Informationen

Katalog-Nr.:

CL594-13409

Größe:

100ul, Konzentration: 1000 µg/ml von4950

Nanodrop;

Wirt:

Kaninchen

Isotyp:

IgG

Immunogen Katalognummer:

AG4057

GenBank-Zugangsnummer:

BC029886

GeneID (NCBI):

4950

Vollständiger Name:

occludin

Berechnete Masse:

522 aa, 59 kDa

Reinigungsmethode:

Antigen-Affinitätsreinigung

Empfohlene Verdünnungen:

IF 1:50-1:500

Anregungs-/Emissionsmaxima-

Wellenlängen:

588 nm / 604 nm

Anwendungen

Geprüfte Anwendungen:

IF

Getestete Reaktivität:

Human, Maus, Ratte

Positivkontrollen:

IF : T-47D-Zellen, MCF-7-Zellen

Hintergrundinformationen

Occludin is an integral membrane protein located at the tight junction. It is a tetraspanin protein with four transmembrane domains, intracellular N and C termini and two extracellular loops. Occludin plays a role in the formation and regulation of the tight junction paracellular permeability barrier. Occludin can exist in different isoforms, owing to modifications at the posttranscriptional and posttranslational levels, the monomeric occludin migrates as 53-65 kDa on SDS-PAGE (PMID: 22083955; 19457074).

Lagerung

Lagerungsbedingungen:

Bei -20°C lagern. Vor Licht schützen.

Lagerungspuffer:

BS mit 50% Glycerin, 0,05% Proclin300, 0,5% BSA, pH 7,3.

Aliquotieren ist nicht notwendig bei -20°C Lagerung

*** 20ul-Größen enthalten 0.1% BSA

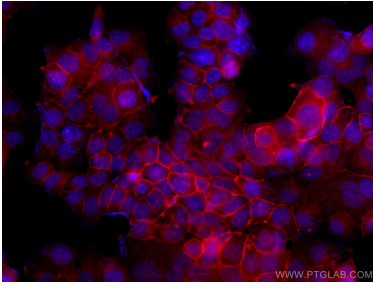
For technical support and original validation data for this product please contact:

T: 1 (888) 4PTGLAB (1-888-478-4522) (toll free in USA), or 1(312) 455-8498 (outside USA)

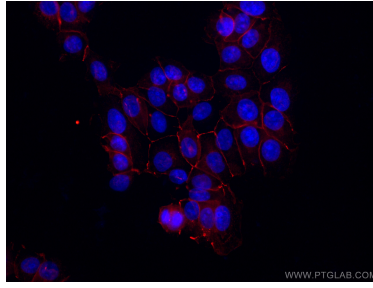
E: proteintech@ptglab.com
W: ptglab.com

This product is exclusively available under Proteintech Group brand and is not available to purchase from any other manufacturer.

Ausgewählte Validierungsdaten



Immunofluorescent analysis of (-20°C Ethanol) fixed T-47D cells using CoraLite® 594 Occludin antibody (CL594-13409) at dilution of 1:100.



Immunofluorescent analysis of (-20°C Methanol) fixed MCF-7 cells using CoraLite® 594 Occludin antibody (CL594-13409) at dilution of 1:600.