

Nur für Forschungszwecke

BOULE Polyklonaler Antikörper

Katalog-Nr.:CL594-13720



Allgemeine Informationen

Katalog-Nr.: CL594-13720	GenBank-Zugangsnummer: BC033674	Reinigungsmethode: Antigen-Affinitätsreinigung
Größe: 100ul, Konzentration: 1000 µg/ml von66037	GeneID (NCBI): 1000000000	Empfohlene Verdünnungen: IF 1:50-1:500
Nanodrop;	Vollständiger Name: bol, boule-like (Drosophila)	Anregungs-/Emissionsmaxima-Wellenlängen: 588 nm / 604 nm
Wirt: Kaninchen	Berechnete Masse: 283 aa, 31 kDa	
Isotyp: IgG	Beobachtete Masse: 38-42 kDa	
Immunogen Katalognummer: AG4662		

Anwendungen

Geprüfte Anwendungen: IF	Positivkontrollen: IF : Maushodengewebe,
Getestete Reaktivität: Human, Maus, Ratte	

Hintergrundinformationen

Lagerung

Lagerungsbedingungen:
Bei -20°C lagern. Vor Licht schützen.
Lagerungspuffer:
BS mit 50% Glycerin, 0,05% Proclin300, 0,5% BSA, pH 7,3.
Aliquotieren ist nicht notwendig bei -20°C Lagerung

***** 20ul-Größen enthalten 0.1% BSA**

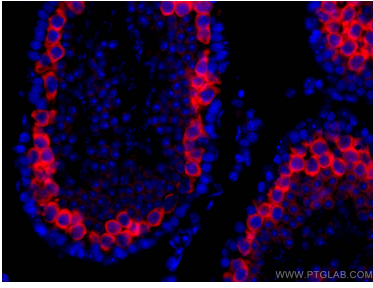
For technical support and original validation data for this product please contact:

T: 1 (888) 4PTGLAB (1-888-478-4522) (toll free in USA), or 1(312) 455-8498 (outside USA)

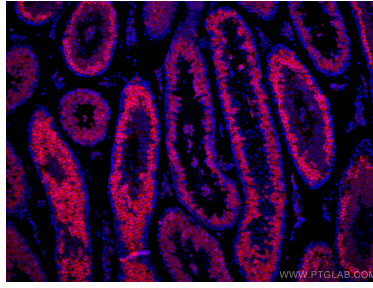
E: proteintech@ptglab.com
W: ptglab.com

This product is exclusively available under Proteintech Group brand and is not available to purchase from any other manufacturer.

Ausgewählte Validierungsdaten



Immunofluorescent analysis of (4% PFA) fixed mouse testis tissue using CoraLite®594 BOULE antibody (CL594-13720) at dilution of 1:100.



Immunofluorescent analysis of (4% PFA) fixed mouse testis tissue using CoraLite®594 BOULE antibody (CL594-13720) at dilution of 1:100.