

Nur für Forschungszwecke

smooth muscle actin Polyklonaler Antikörper



Katalog-Nr.: CL594-14395

1 Publikationen

Allgemeine Informationen

Katalog-Nr.: CL594-14395	GenBank-Zugangsnummer: BC017554	Reinigungsmethode: Antigen-Affinitätsreinigung
Größe: 100ul, Konzentration: 1000 µg/ml von59 Nanodrop;	GeneID (NCBI): actin, alpha 2, smooth muscle, aorta	Empfohlene Verdünnungen: IF 1:50-1:500
Wirt: Kaninchen	Vollständiger Name: actin, alpha 2, smooth muscle, aorta	Anregungs-/Emissionsmaxima-Wellenlängen: 588 nm / 604 nm
Isotyp: IgG	Berechnete Masse: 377 aa, 42 kDa	
Immunogen Katalognummer: AG5886	Beobachtete Masse: 43 kDa	

Anwendungen

Geprüfte Anwendungen: IF	Positivkontrollen: IF : Mausherzgewebe,
In Publikationen genannte Anwendungen: IF	
Getestete Reaktivität: Human, Maus, Ratte	

Hintergrundinformationen

ACTA2 (also known as α -smooth muscle actin or α -SMA) belongs to the actin family. Actins are highly conserved proteins that are involved in various types of cell motility and are ubiquitously expressed in all eukaryotic cells. ACTA2 is primarily expressed in vascular smooth muscle and anti-ACTA2 is commonly used to marker smooth muscle cells. This antibody may cross-react with other isoforms of actins.

Bemerkenswerte Veröffentlichungen

Verfasser	Pubmed ID	Journal	Anwendung
Xin-Miao Xue	36569293	Front Pharmacol	IF

Lagerung

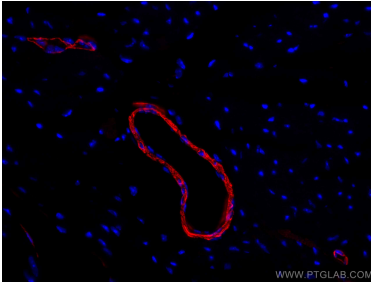
Lagerungsbedingungen:
Bei -20°C lagern. Vor Licht schützen.
Lagerungspuffer:
BS mit 50% Glycerin, 0,05% Proclin300, 0,5% BSA, pH 7,3.
Aliquotieren ist nicht notwendig bei -20°C Lagerung

*** 20ul-Größen enthalten 0.1% BSA

For technical support and original validation data for this product please contact:
T: 1 (888) 4PTGLAB (1-888-478-4522) (toll free in USA), or 1(312) 455-8498 (outside USA)
E: proteintech@ptglab.com
W: ptglab.com

This product is exclusively available under Proteintech Group brand and is not available to purchase from any other manufacturer.

Ausgewählte Validierungsdaten



Immunofluorescent analysis of (4% PFA) fixed mouse heart tissue using CoraLite®594 smooth muscle actin antibody (CL594-14395) at dilution of 1:200.