

Nur für Forschungszwecke

INS Polyklonaler Antikörper

Katalog-Nr.:CL594-15848

1 Publikationen



Allgemeine Informationen

Katalog-Nr.: CL594-15848	GenBank-Zugangsnummer: BC005255	Reinigungsmethode: Antigen-Affinitätsreinigung
Größe: 100ul, Konzentration: 1000 µg/ml von3630	GeneID (NCBI): 3630	Empfohlene Verdünnungen: IF 1:50-1:500
Nanodrop:	Vollständiger Name: INS	Anregungs-/Emissionsmaxima-Wellenlängen: 588 nm / 604 nm
Wirt: Kaninchen	Berechnete Masse: 110 aa, 12 kDa	
Isotyp: IgG		
Immunogen Katalognummer: AG8630		

Anwendungen

Geprüfte Anwendungen: IF	Positivkontrollen: IF : Maus-Pankreasgewebe, humanes Pankreaskarzinomgewebe
In Publikationen genannte Anwendungen: IF	
Getestete Reaktivität: Human, Maus, Ratte	
Zitierte Arten: Maus	

Hintergrundinformationen

INS is a peptide hormone, produced by beta cells of the pancreas, and is central to regulating carbohydrate and fat metabolism in the body. It participates in glucose utilization, protein synthesis and in the formation and storage of neutral lipids. INS is synthesized as a precursor molecule, proinsulin, which is processed prior to secretion. A- and B-peptides are joined together by a disulfide bond to form INS, while the central portion of the precursor molecule is cleaved and released as the C-peptide. Defects in INS results in type 1 diabetes mellitus.

Bemerkenswerte Veröffentlichungen

Verfasser	Pubmed ID	Journal	Anwendung
Yage Liu	37165735	Food Funct	IF

Lagerung

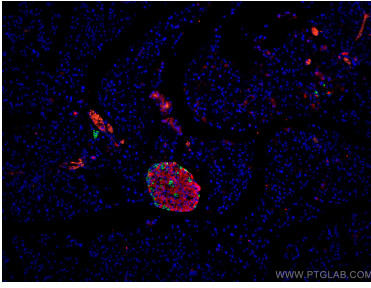
Lagerungsbedingungen:
Bei -20°C lagern. Vor Licht schützen. Nach dem Versand ein Jahr stabil.
Lagerungspuffer:
BS mit 50% Glycerin, 0,05% Proclin300, 0,5% BSA, pH 7,3.
Aliquotieren ist nicht notwendig bei -20°C Lagerung

*** 20ul-Größen enthalten 0.1% BSA

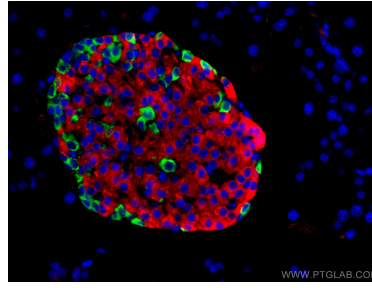
For technical support and original validation data for this product please contact:
T: 1 (888) 4PTGLAB (1-888-478-4522) (toll free in USA), or 1(312) 455-8498 (outside USA)
E: proteintech@ptglab.com
W: ptglab.com

This product is exclusively available under Proteintech Group brand and is not available to purchase from any other manufacturer.

Ausgewählte Validierungsdaten



Immunofluorescent analysis of (4% PFA) fixed mouse pancreas tissue using CoraLite®594 INS antibody (CL594-15848) at dilution of 1:200, CoraLite®488 Glucagon antibody (CL488-15954, green).



Immunofluorescent analysis of (4% PFA) fixed mouse pancreas tissue using CoraLite®594 INS antibody (CL594-15848) at dilution of 1:200, CoraLite®488 Glucagon antibody (CL488-15954, green).