

Nur für Forschungszwecke

GFAP Polyklonaler Antikörper

Katalog-Nr.:CL594-16825

Vorgestelltes Produkt



Allgemeine Informationen

Katalog-Nr.: CL594-16825	GenBank-Zugangsnummer: BC013596	Reinigungsmethode: Antigen-Affinitätsreinigung
Größe: 100ul, Konzentration: 1000 µg/ml von2670	GeneID (NCBI): 2670	Empfohlene Verdünnungen: IF 1:50-1:500
Nanodrop;	Vollständiger Name: glial fibrillary acidic protein	Anregungs-/Emissionsmaxima-Wellenlängen: 588 nm / 604 nm
Wirt: Kaninchen	Berechnete Masse: 432 aa, 50 kDa	
Isotyp: IgG	Beobachtete Masse: 45-50 kDa	
Immunogen Katalognummer: AG10423		

Anwendungen

Geprüfte Anwendungen: IF	Positivkontrollen: IF : Rattenhirngewebe, Maushirngewebe
Getestete Reaktivität: Human, Maus, Ratte	

Hintergrundinformationen

GFAP (Glial fibrillary acidic protein), an intermediate-filament (IF) protein, is specifically expressed in cells of astroglial lineage and is widely used to mark astroglia in the brain. It is also used as a marker for intracranial and intraspinal tumors arising from astrocytes.

Lagerung

Lagerungsbedingungen:
Bei -20°C lagern. Vor Licht schützen.
Lagerungspuffer:
BS mit 50% Glycerin, 0,05% Proclin300, 0,5% BSA, pH 7,3.
Aliquotieren ist nicht notwendig bei -20°C Lagerung

*** 20ul-Größen enthalten 0.1% BSA

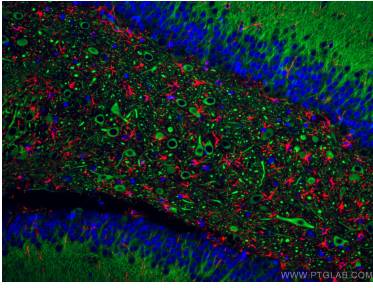
For technical support and original validation data for this product please contact:

T: 1 (888) 4PTGLAB (1-888-478-4522) (toll free in USA), or 1(312) 455-8498 (outside USA)

E: proteintech@ptglab.com
W: ptglab.com

This product is exclusively available under Proteintech Group brand and is not available to purchase from any other manufacturer.

Ausgewählte Validierungsdaten



Immunofluorescent analysis of (4% PFA) fixed rat brain tissue using CoraLite®594 GFAP antibody (CL594-16825) at dilution of 1:200, CoraLite®488 MAP2 antibody (CL488-17490, green), DAPI (blue).