

Nur für Forschungszwecke

SPATA22 Polyklonaler Antikörper

Katalog-Nr.:CL594-16989



Allgemeine Informationen

Katalog-Nr.:

CL594-16989

Größe:

100ul , Konzentration: 1000 µg/ml
durch die Bradford-Methode mit BSA
als Standard;

Wirt:

Kaninchen

Isotyp:

IgG

Immunogen Katalognummer:

AG10591

GenBank-Zugangsnummer:

BC029483

GeneID (NCBI):

84690

Vollständiger Name:

spermatogenesis associated 22

Berechnete Masse:

363 aa, 41 kDa

Reinigungsmethode:

Antigen-Affinitätsreinigung

Empfohlene Verdünnungen:

IF 1:50-1:500

Anregungs-/Emissionsmaxima-

Wellenlängen:

588 nm / 604 nm

Anwendungen

Geprüfte Anwendungen:

IF

Getestete Reaktivität:

Human, Maus

Positivkontrollen:

IF : Maushodengewebe,

Hintergrundinformationen

Spata22 (NYD-SP20), a novel vertebrate-specific gene, is required for meiotic progress in mouse germ cells. It is essential for one or more key events of early meiotic prophase, as homologous chromosomes of mutant germ cells do not achieve normal synapsis or repair meiotic DNA double-strand breaks. This antibody is CL594(Ex/Em 593 nm/614 nm) conjugated.

Lagerung

Lagerungsbedingungen:

Bei -20°C lagern. Vor Licht schützen.

Lagerungspuffer:

BS mit 50% Glycerin, 0,05% Proclin300, 0,5% BSA, pH 7,3.

Aliquotieren ist nicht notwendig bei -20°C Lagerung

***** 20ul-Größen enthalten 0.1% BSA**

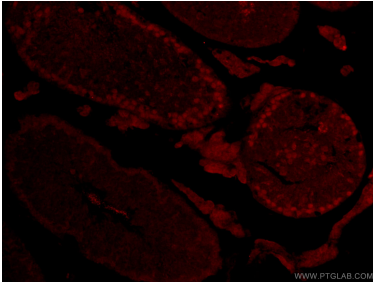
For technical support and original validation data for this product please contact:

T: 1 (888) 4PTGLAB (1-888-478-4522) (toll free
in USA), or 1(312) 455-8498 (outside USA)

E: proteintech@ptglab.com
W: ptglab.com

This product is exclusively available under Proteintech Group brand and is not available to purchase from any other manufacturer.

Ausgewählte Validierungsdaten



Immunofluorescent analysis of (4% PFA) fixed mouse testis tissue using CL594-16989 (SPATA22 antibody) at dilution of 1:50.