

Nur für Forschungszwecke

ARL13B Polyklonaler Antikörper

Katalog-Nr.:CL594-17711

Vorgestelltes Produkt



Allgemeine Informationen

Katalog-Nr.:

CL594-17711

Größe:

100ul , Konzentration: 500 µg/ml
durch die Bradford-Methode mit BSA
als Standard;

Wirt:

Kaninchen

Isotyp:

IgG

Immunogen Katalognummer:

AG12015

GenBank-Zugangsnummer:

BC094725

GeneID (NCBI):

200894

Vollständiger Name:

ADP-ribosylation factor-like 13B

Berechnete Masse:

48 kDa

Reinigungsmethode:

Antigen-Affinitätsreinigung

Empfohlene Verdünnungen:

IF 1:50-1:500

Anregungs-/Emissionsmaxima-

Wellenlängen:

588 nm / 604 nm

Anwendungen

Geprüfte Anwendungen:

IF

Getestete Reaktivität:

Human, Hund, Maus, Ratte

Positivkontrollen:

IF : MDCK-Zellen,

Hintergrundinformationen

ARL13B, also named as ARL2L1, is a small ciliary G protein of the Ras superfamily. Localized in the cilia, it is required for cilium biogenesis and sonic hedgehog signaling. Defects in ARL13B are the cause of Joubert syndrome (JS) which is an autosomal recessive disorder characterized by a distinctive cerebellar malformation (PMID: 19906870). CoraLite594-Conjugated ARL13B antibody can be used to mark the cilia(red). Ex: 593nm, Em: 614nm

Lagerung

Lagerungsbedingungen:

Bei -20°C lagern. Vor Licht schützen.

Lagerungspuffer:

BS mit 50% Glycerin, 0,05% Proclin300, 0,5% BSA, pH 7,3.

Aliquotieren ist nicht notwendig bei -20°C Lagerung

*** 20ul-Größen enthalten 0.1% BSA

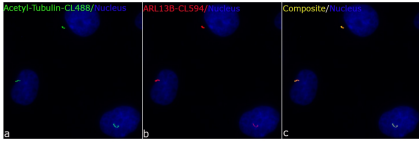
For technical support and original validation data for this product please contact:

T: 1 (888) 4PTGLAB (1-888-478-4522) (toll free
in USA), or 1(312) 455-8498 (outside USA)

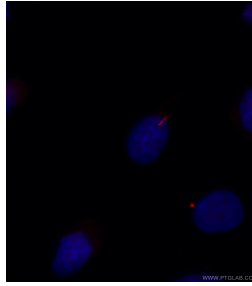
E: proteintech@ptglab.com
W: ptglab.com

This product is exclusively available under Proteintech Group brand and is not available to purchase from any other manufacturer.

Ausgewählte Validierungsdaten



Immunofluorescent analysis of (4% PFA) fixed MDCK cells using CL594-17711 (ARL13B antibody) at dilution of 1:50. Cells were co-stained with CL488-66200 (acetylated Tubulin(Lys40) antibody).



Immunofluorescent analysis of (4% PFA) fixed MDCK cells using CL594-17711 (ARL13B antibody) at dilution of 1:50 and CoraLite594-Conjugated AffiniPure Goat Anti-Rabbit IgG(H+L).