

Nur für Forschungszwecke

IgG Lambda Light Chain Polyklonaler Antikörper



Katalog-Nr.: CL594-20758

Allgemeine Informationen

Katalog-Nr.: CL594-20758	GenBank-Zugangsnummer: BC007782	Reinigungsmethode: Antigen-Affinitätsreinigung
Größe: 100ul, Konzentration: 1000 µg/ml von3537	GeneID (NCBI): 3537	Empfohlene Verdünnungen: IF 1:50-1:500
Nanodrop;	Vollständiger Name: immunoglobulin lambda constant 1 (Mcg marker)	Anregungs-/Emissionsmaxima-Wellenlängen: 588 nm / 604 nm
Wirt: Kaninchen	Berechnete Masse: 233 aa, 25 kDa	
Isotyp: IgG	Beobachtete Masse: 25 kDa	
Immunogen Katalognummer: AG14693		

Anwendungen

Geprüfte Anwendungen: IF	Positivkontrollen: IF : humanes Tonsillitisgewebe,
Getestete Reaktivität: Human	

Hintergrundinformationen

This antibody detects the lambda light chain of human IgG.

Lagerung

Lagerungsbedingungen:
Bei -20°C lagern. Vor Licht schützen.
Lagerungspuffer:
BS mit 50% Glycerin, 0,05% Proclin300, 0,5% BSA, pH 7,3.
Aliquotieren ist nicht notwendig bei -20°C Lagerung

*** 20ul-Größen enthalten 0.1% BSA

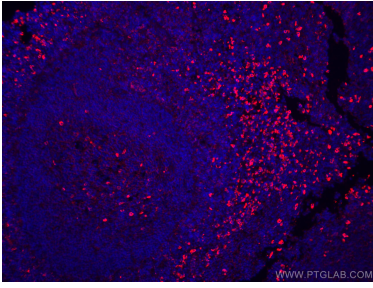
For technical support and original validation data for this product please contact:

T: 1 (888) 4PTGLAB (1-888-478-4522) (toll free in USA), or 1(312) 455-8498 (outside USA)

E: proteintech@ptglab.com
W: ptglab.com

This product is exclusively available under Proteintech Group brand and is not available to purchase from any other manufacturer.

Ausgewählte Validierungsdaten



Immunofluorescent analysis of (4% PFA) fixed human tonsillitis tissue using CoraLite®594 IgG Lambda Light Chain antibody (CL594-20758) at dilution of 1:200.