

Nur für Forschungszwecke

ST2 Monoklonaler Antikörper

Katalog-Nr.:CL594-60112



Allgemeine Informationen

Katalog-Nr.: CL594-60112	GenBank-Zugangsnummer: BC030975	Reinigungsmethode: Protein-G-Reinigung
Größe: 100ul , Konzentration: 1000 µg/ml von9173 Nanodrop;	GeneID (NCBI): interleukin 1 receptor-like 1	CloneNo.: 7A2A7
Wirt: Maus	Vollständiger Name: interleukin 1 receptor-like 1	Anregungs-/Emissionsmaxima-Wellenlängen: 588 nm / 604 nm
Isotyp: IgG1	Berechnete Masse: 63 kDa, 37 kDa, 30 kDa	
Immunogen Katalognummer: AG2555	Beobachtete Masse: 63 kDa	

Anwendungen

Geprüfte Anwendungen:
FC (Intra)

Getestete Reaktivität:
Hausschwein, Human, Maus, Ratte

Hintergrundinformationen

Lagerung

Lagerungsbedingungen:
Bei -20°C lagern. Vor Licht schützen.

Lagerungspuffer:
BS mit 50% Glycerin, 0,05% Proclin300, 0,5% BSA, pH 7,3.

Aliquotieren ist nicht notwendig bei -20°C Lagerung

*** 20ul-Größen enthalten 0.1% BSA

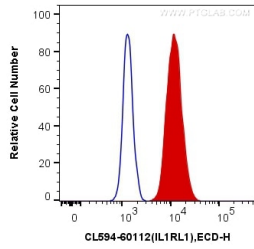
For technical support and original validation data for this product please contact:

T: 1 (888) 4PTGLAB (1-888-478-4522) (toll free in USA), or 1(312) 455-8498 (outside USA)

E: proteintech@ptglab.com
W: ptglab.com

This product is exclusively available under Proteintech Group brand and is not available to purchase from any other manufacturer.

Ausgewählte Validierungsdaten



1X10⁶ HEK-293 cells were intracellularly stained with 0.4 ug CoraLite® 594 Anti-Human ST2 (CL594-60112, Clone:7A2A7) (red), or 0.4 ug Mouse IgG1 Isotype Control (CL594-66360, Clone: T1F8D3F10) (blue). Cells were fixed with 4% PFA and permeabilized with Flow Cytometry Perm Buffer (PF00011-C).