

Nur für Forschungszwecke

# SMN (Human, Mouse, Rat) Monoklonaler Antikörper



Katalog-Nr.: CL594-60154

## Allgemeine Informationen

|  |  |   |
|--|--|---|
| <b>Katalog-Nr.:</b><br>CL594-60154   | <b>GenBank-Zugangsnummer:</b><br>BC000908                                | <b>Reinigungsmethode:</b><br>Protein-A-Reinigung                        |
| <b>Größe:</b><br>100ul, Konzentration: 2000 µg/ml<br>durch die Bradford-Methode mit BSA<br>als Standard; | <b>GeneID (NCBI):</b><br>6607  | <b>CloneNo.:</b><br>3C10B5  |
| <b>Wirt:</b><br>Maus   | <b>Vollständiger Name:</b><br>survival of motor neuron 2,<br>centromeric | <b>Empfohlene Verdünnungen:</b><br>IF 1:50-1:500                        |
| <b>Isotyp:</b><br>IgG2b  | <b>Berechnete Masse:</b><br>282 aa, 30 kDa                               | <b>Anregungs-/Emissionsmaxima-<br/>Wellenlängen:</b><br>588 nm / 604 nm |
| <b>Immunogen Katalognummer:</b><br>AG14333   | <b>Beobachtete Masse:</b><br>38 kDa                                      |   |

## Anwendungen

|   |   |
|---|---|
| <b>Geprüfte Anwendungen:</b><br>IF                  | <b>Positivkontrollen:</b><br>IF : HepG2-Zellen, |
| <b>Getestete Reaktivität:</b><br>Human, Maus, Ratte |   |

## Hintergrundinformationen

The survival of motor neurons (SMN) genes are the disease genes of spinal muscular atrophy (SMA), a common motor neuron degenerative disease. The level of SMN protein correlates with phenotypic severity of SMA. SMA patients lack a functional SMN1 gene, but they possess an intact SMN2 gene, which though nearly identical to SMN1, is only partially functional, because a large majority of SMN2 transcripts lack exon 7, resulting in production of a truncated, less stable SMN protein. This antibody 60154-2-Ig can recognize human, mouse and rat SMN gene.

## Lagerung

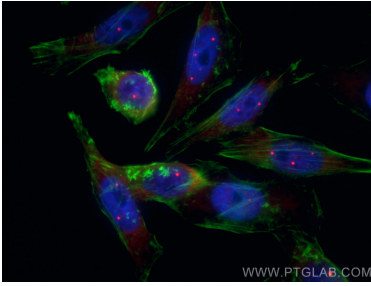
**Lagerungsbedingungen:**  
Bei -20°C lagern. Vor Licht schützen. Nach dem Versand ein Jahr stabil.  
**Lagerungspuffer:**  
BS mit 50% Glycerin, 0,05% Proclin300, 0,5% BSA, pH 7,3.  
Aliquotieren ist nicht notwendig bei -20°C Lagerung

**\*\*\* 20ul-Größen enthalten 0.1% BSA**

For technical support and original validation data for this product please contact:  
T: 1 (888) 4PTGLAB (1-888-478-4522) (toll free in USA), or 1(312) 455-8498 (outside USA)  
E: proteintech@ptglab.com  
W: ptglab.com

This product is exclusively available under Proteintech Group brand and is not available to purchase from any other manufacturer.

## Ausgewählte Validierungsdaten



Immunofluorescent analysis of (4% PFA) fixed HepG2 cells using CoraLite® 594 SMN (Human, Mouse, Rat) antibody (CL594-60154, Clone: 3C10B5) at dilution of 1:200, CL488-Phalloidin (green).