

Nur für Forschungszwecke

IL-28A Monoklonaler Antikörper

Katalog-Nr.:CL594-60270



Allgemeine Informationen

Katalog-Nr.: CL594-60270	GenBank-Zugangsnummer: BC113583	Reinigungsmethode: Protein-G-Reinigung
Größe: 100ul , Konzentration: 1000 µg/ml von282616	GeneID (NCBI): von282616	CloneNo.: 3B4A1
Nanodrop;	Vollständiger Name: interleukin 28A (interferon, lambda 2)IF	Empfohlene Verdünnungen: 1:300-1:1200
Wirt: Maus	Berechnete Masse: 200 aa, 22 kDa	Anregungs-/Emissionsmaxima-Wellenlängen: 588 nm / 604 nm
Isotyp: IgG1	Immunogen Katalognummer: AG18525	

Anwendungen

Geprüfte Anwendungen: IF	Positivkontrollen: IF : humanes Tonsillitisgewebe,
Getestete Reaktivität: Human	

Hintergrundinformationen

IL28A, also named as IFNL2 and ZCYT020, is a cytokine with immunomodulatory activity. It up-regulates MHC class I antigen expression. IL28A is a ligand for the heterodimeric class II cytokine receptor composed of IL10RB and IFNLR1. The ligand/receptor complex seems to signal through the Jak-STAT pathway. It plays a significant role in the antiviral immune defense in the intestinal epithelium.

Lagerung

Lagerungsbedingungen:
Bei -20°C lagern. Vor Licht schützen.
Lagerungspuffer:
BS mit 50% Glycerin, 0,05% Proclin300, 0,5% BSA, pH 7,3.
Aliquotieren ist nicht notwendig bei -20°C Lagerung

***** 20ul-Größen enthalten 0.1% BSA**

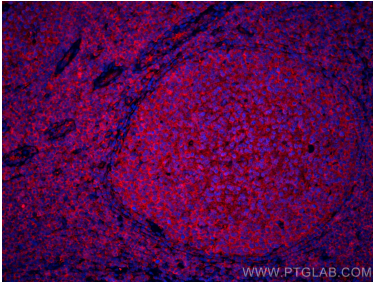
For technical support and original validation data for this product please contact:

T: 1 (888) 4PTGLAB (1-888-478-4522) (toll free in USA), or 1(312) 455-8498 (outside USA)

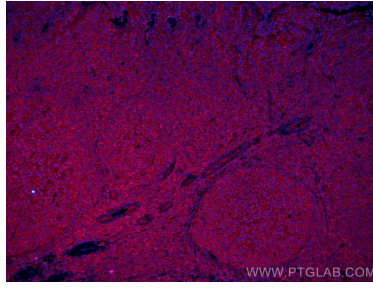
E: proteintech@ptglab.com
W: ptglab.com

This product is exclusively available under Proteintech Group brand and is not available to purchase from any other manufacturer.

Ausgewählte Validierungsdaten



Immunofluorescent analysis of (4% PFA) fixed human tonsillitis tissue using CoraLite®594 IL-28A antibody (CL594-60270, Clone: 3B4A1) at dilution of 1:600.



Immunofluorescent analysis of (4% PFA) fixed human tonsillitis tissue using CoraLite®594 IL-28A antibody (CL594-60270, Clone: 3B4A1) at dilution of 1:600.