

Nur für Forschungszwecke

IL-36 Beta/IL-1F8 Monoklonaler Antikörper

Katalog-Nr.: CL594-60290



Allgemeine Informationen

Katalog-Nr.: CL594-60290	GenBank-Zugangsnummer: BC101833	Reinigungsmethode: Protein-G-Reinigung
Größe: 100ul, Konzentration: 1000 µg/ml von27177	GeneID (NCBI): interleukin 1 family, member 8 (eta)	CloneNo.: 10D12B1
Nanodrop;	Vollständiger Name: interleukin 1 family, member 8 (eta)	Empfohlene Verdünnungen: IF 1:50-1:500
Wirt: Maus	Berechnete Masse: 157 aa, 18 kDa	Anregungs-/Emissionsmaxima-Wellenlängen: 588 nm / 604 nm
Isotyp: IgG1	Immunogen Katalognummer: AG12675	

Anwendungen

Geprüfte Anwendungen: IF	Positivkontrollen: IF : humanes Tonsillitisgewebe,
Getestete Reaktivität: Human	

Hintergrundinformationen

Lagerung

Lagerungsbedingungen:
Bei -20°C lagern. Vor Licht schützen. Nach dem Versand ein Jahr stabil.
Lagerungspuffer:
BS mit 50% Glycerin, 0,05% Proclin300, 0,5% BSA, pH 7,3.
Aliquotieren ist nicht notwendig bei -20°C Lagerung

***** 20ul-Größen enthalten 0.1% BSA**

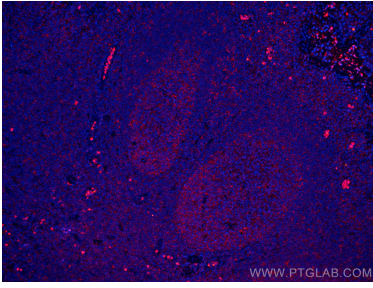
For technical support and original validation data for this product please contact:

T: 1 (888) 4PTGLAB (1-888-478-4522) (toll free in USA), or 1(312) 455-8498 (outside USA)

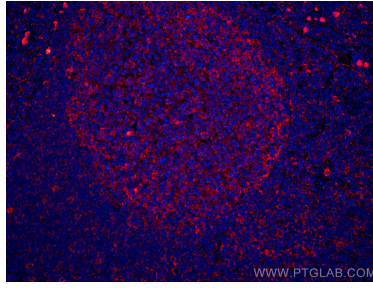
E: proteintech@ptglab.com
W: ptglab.com

This product is exclusively available under Proteintech Group brand and is not available to purchase from any other manufacturer.

Ausgewählte Validierungsdaten



Immunofluorescent analysis of (4% PFA) fixed human tonsillitis tissue using CoraLite®594 IL-36 Beta/IL-1F8 antibody (CL594-60290, Clone: 10D12B1) at dilution of 1:200.



Immunofluorescent analysis of (4% PFA) fixed human tonsillitis tissue using CoraLite®594 IL-36 Beta/IL-1F8 antibody (CL594-60290, Clone: 10D12B1) at dilution of 1:200.