

Nur für Forschungszwecke

# Annexin A2 Monoklonaler Antikörper



Katalog-Nr.:CL594-66035

Vorgestelltes Produkt

## Allgemeine Informationen

<b>Katalog-Nr.:</b> CL594-66035	<b>GenBank-Zugangsnummer:</b> BC016774	<b>Reinigungsmethode:</b> Protein-A-Reinigung
<b>Größe:</b> 100ul , Konzentration: 1000 µg/ml von302 Nanodrop;	<b>GeneID (NCBI):</b> annexin A2	<b>CloneNo.:</b> 1C1E12
<b>Wirt:</b> Maus	<b>Vollständiger Name:</b> annexin A2	<b>Empfohlene Verdünnungen:</b> IF 1:300-1:1200
<b>Isotyp:</b> IgG2a	<b>Berechnete Masse:</b> 339 aa, 39 kDa	<b>Anregungs-/Emissionsmaxima- Wellenlängen:</b> 588 nm / 604 nm
<b>Immunogen Katalognummer:</b> AG16654		

## Anwendungen

<b>Geprüfte Anwendungen:</b> IF	<b>Positivkontrollen:</b> IF : T-47D-Zellen,
<b>Getestete Reaktivität:</b> Human	

## Hintergrundinformationen

Annexin A2 (ANXA2), also named Annexin-2 or Lipocortin II, is a Ca<sup>2+</sup> binding protein that is up-regulated in virally transformed cell lines and human tumors. This calcium-regulated membrane-binding protein, whose affinity for calcium is greatly enhanced by anionic phospholipids, may cross-link plasma membrane phospholipids with actin and the cytoskeleton and be involved with exocytosis. Heat-stress response may also involve Annexin-2.

## Lagerung

**Lagerungsbedingungen:**  
Bei -20°C lagern. Vor Licht schützen.  
**Lagerungspuffer:**  
BS mit 50% Glycerin, 0,05% Proclin300, 0,5% BSA, pH 7,3.  
**Aliquotieren ist nicht notwendig bei -20°C Lagerung**

\*\*\* 20ul-Größen enthalten 0.1% BSA

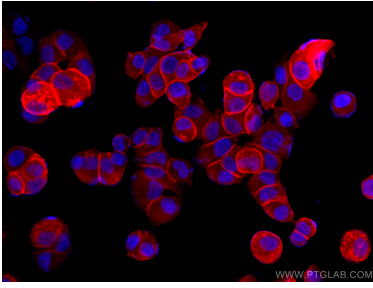
For technical support and original validation data for this product please contact:

T: 1 (888) 4PTGLAB (1-888-478-4522) (toll free  
in USA), or 1(312) 455-8498 (outside USA)

E: [proteintech@ptglab.com](mailto:proteintech@ptglab.com)  
W: [ptglab.com](http://ptglab.com)

This product is exclusively available under Proteintech Group brand and is not available to purchase from any other manufacturer.

## Ausgewählte Validierungsdaten



Immunofluorescent analysis of (-20°C Ethanol) fixed T-47D cells using CoraLite®594-conjugated Annexin A2 antibody (CL594-66035, Clone: 1C1E12) at dilution of 1:600.