

Nur für Forschungszwecke

# Serum amyloid P component Monoklonaler Antikörper



Katalog-Nr.:CL594-66084

## Allgemeine Informationen

|  |  |   |
|--|--|---|
| <b>Katalog-Nr.:</b><br>CL594-66084                                     | <b>GenBank-Zugangsnummer:</b><br>BC007058                | <b>Reinigungsmethode:</b><br>Protein-A-Reinigung                        |
| <b>Größe:</b><br>100ul , Konzentration: 1000 µg/ml von325<br>Nanodrop; | <b>GeneID (NCBI):</b><br>1A1D10                          | <b>CloneNo.:</b><br>1A1D10  |
| <b>Wirt:</b><br>Maus   | <b>Vollständiger Name:</b><br>amyloid P component, serum | <b>Empfohlene Verdünnungen:</b><br>IF 1:50-1:500                        |
| <b>Isotyp:</b><br>IgG2b  | <b>Berechnete Masse:</b><br>223 aa, 25 kDa               | <b>Anregungs-/Emissionsmaxima-<br/>Wellenlängen:</b><br>588 nm / 604 nm |
| <b>Immunogen Katalognummer:</b><br>AG14957                             | <b>Beobachtete Masse:</b><br>27 kDa                      |   |

## Anwendungen

|  |   |
|--|---|
| <b>Geprüfte Anwendungen:</b><br>IF     | <b>Positivkontrollen:</b><br>IF : humanes Leberkarzinomgewebe, humanes<br>Lebergewebe |
| <b>Getestete Reaktivität:</b><br>Human |   |

## Hintergrundinformationen

Serum amyloid P component (SAP), a member of pentraxin family, is a constitutive serum protein that is synthesized by hepatocytes. It is an acute phase protein, structurally related to C-reactive protein. SAP is a calcium-dependent ligand binding protein, which can interact with DNA and histones and may scavenge nuclear material released from damaged circulating cells.

## Lagerung

**Lagerungsbedingungen:**  
Bei -20°C lagern. Vor Licht schützen. Nach dem Versand ein Jahr stabil.  
**Lagerungspuffer:**  
BS mit 50% Glycerin, 0,05% Proclin300, 0,5% BSA, pH 7,3.  
**Aliquotieren ist nicht notwendig bei -20°C Lagerung**

**\*\*\* 20ul-Größen enthalten 0.1% BSA**

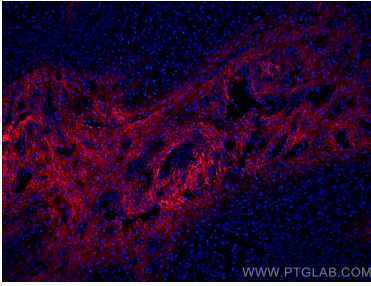
For technical support and original validation data for this product please contact:

T: 1 (888) 4PTGLAB (1-888-478-4522) (toll free  
in USA), or 1(312) 455-8498 (outside USA)

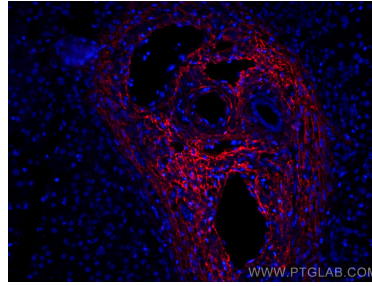
E: proteintech@ptglab.com  
W: ptglab.com

**This product is exclusively available under Proteintech Group brand and is not available to purchase from any other manufacturer.**

## Ausgewählte Validierungsdaten



Immunofluorescent analysis of (4% PFA) fixed human liver cancer tissue using CoraLite®594 Serum amyloid P component antibody (CL594-66084, Clone: 1A1D10) at dilution of 1:200.



Immunofluorescent analysis of (4% PFA) fixed human liver cancer tissue using CoraLite®594 Serum amyloid P component antibody (CL594-66084, Clone: 1A1D10) at dilution of 1:200.