

Nur für Forschungszwecke

# Melanophilin Monoklonaler Antikörper

Katalog-Nr.: CL594-66092



## Allgemeine Informationen

<b>Katalog-Nr.:</b> CL594-66092	<b>GenBank-Zugangsnummer:</b> BC001653	<b>Reinigungsmethode:</b> Protein-G-Reinigung
<b>Größe:</b> 100ul, Konzentration: 1000 µg/ml von79083 Nanodrop;	<b>GeneID (NCBI):</b> 79083	<b>CloneNo.:</b> 1A8D12
<b>Wirt:</b> Maus	<b>Vollständiger Name:</b> melanophilin	<b>Empfohlene Verdünnungen:</b> IF 1:50-1:500
<b>Isotyp:</b> IgG1	<b>Berechnete Masse:</b> 66 kDa	<b>Anregungs-/Emissionsmaxima-Wellenlängen:</b> 588 nm / 604 nm
<b>Immunogen Katalognummer:</b> AG19286	<b>Beobachtete Masse:</b> 66 kDa	

## Anwendungen

<b>Geprüfte Anwendungen:</b> IF	<b>Positivkontrollen:</b> IF : HepG2-Zellen,
<b>Getestete Reaktivität:</b> Hausschwein, Human	

## Hintergrundinformationen

Melanophilin (MLPH) is a member of the exophilin subfamily of Rab effector proteins. MLPH is a modular protein, forming a ternary complex with the small Ras-related GTPase Rab27A in its GTP-bound form and the motor protein myosin Va. It regulates retention of melanosomes at the peripheral actin cytoskeleton of melanocytes, a process essential for normal mammalian pigmentation. Defects in MLPH are a cause of Griscelli syndrome type 3 (GS3), which is characterized by a silver-gray hair color and abnormal pigment distribution in the hair shaft.

## Lagerung

**Lagerungsbedingungen:**  
Bei -20°C lagern. Vor Licht schützen. Nach dem Versand ein Jahr stabil.  
**Lagerungspuffer:**  
BS mit 50% Glycerin, 0,05% Proclin300, 0,5% BSA, pH 7,3.  
Aliquotieren ist nicht notwendig bei -20°C Lagerung

\*\*\* 20ul-Größen enthalten 0.1% BSA

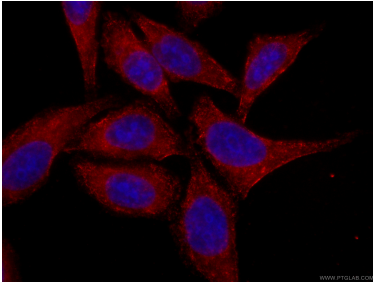
For technical support and original validation data for this product please contact:

T: 1 (888) 4PTGLAB (1-888-478-4522) (toll free in USA), or 1(312) 455-8498 (outside USA)

E: proteintech@ptglab.com  
W: ptglab.com

This product is exclusively available under Proteintech Group brand and is not available to purchase from any other manufacturer.

## Ausgewählte Validierungsdaten



Immunofluorescent analysis of (-20°C Ethanol)  
fixed HepG2 cells using CL594-66092  
(Melanophilin antibody) at dilution of 1:100.