

Nur für Forschungszwecke

RBPJ Monoklonaler Antikörper

Katalog-Nr.:CL594-66132

Vorgestelltes Produkt



Allgemeine Informationen

Katalog-Nr.: CL594-66132	GenBank-Zugangsnummer: BC064976	Reinigungsmethode: Protein-G-Reinigung
Größe: 100ul , Konzentration: 1000 µg/ml von3516 Nanodrop;	GeneID (NCBI): 3516	CloneNo.: 2F12G12
Wirt: Maus	Vollständiger Name: recombination signal binding protein for immunoglobulin kappa J region	Anregungs-/Emissionsmaxima- Wellenlängen: 588 nm / 604 nm
Isotyp: IgG1	Berechnete Masse: 56 kDa	
Immunogen Katalognummer: AG6302	Beobachtete Masse: 60 kDa	

Anwendungen

Geprüfte Anwendungen:
FC (Intra)

Getestete Reaktivität:
Human

Hintergrundinformationen

Lagerung

Lagerungsbedingungen:
Bei -20°C lagern. Vor Licht schützen. Nach dem Versand ein Jahr stabil.

Lagerungspuffer:
BS mit 50% Glycerin, 0,05% Proclin300, 0,5% BSA, pH 7,3.

Aliquotieren ist nicht notwendig bei -20°C Lagerung

***** 20ul-Größen enthalten 0.1% BSA**

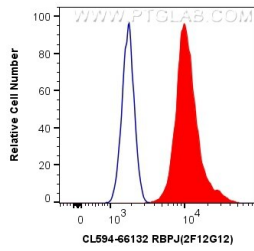
For technical support and original validation data for this product please contact:

T: 1 (888) 4PTGLAB (1-888-478-4522) (toll free
in USA), or 1(312) 455-8498 (outside USA)

E: proteintech@ptglab.com
W: ptglab.com

**This product is exclusively available under Proteintech
Group brand and is not available to purchase from any
other manufacturer.**

Ausgewählte Validierungsdaten



1X10⁶ HeLa cells were intracellularly stained with 0.4 ug CoraLite®594 Anti-Human RBPJ (CL594-66132, Clone:2F12G12) (red), or 0.4 ug Control Antibody. Cells were fixed and permeabilized with Transcription Factor Staining Buffer Kit (PF00011).