

Nur für Forschungszwecke

# GOSR2/Membrin Monoklonaler Antikörper



Katalog-Nr.:CL594-66134

Vorgestelltes Produkt

## Allgemeine Informationen

<b>Katalog-Nr.:</b> CL594-66134	<b>GenBank-Zugangsnummer:</b> BC009710	<b>Reinigungsmethode:</b> Protein-A-Reinigung
<b>Größe:</b> 100ul , Konzentration: 1000 µg/ml von9570	<b>GeneID (NCBI):</b> von9570	<b>CloneNo.:</b> 7E7C7
<b>Nanodrop;</b>	<b>Vollständiger Name:</b> golgi SNAP receptor complex member1	<b>Empfohlene Verdünnungen:</b> F 1:50-1:500
<b>Wirt:</b> Maus	<b>2</b>	<b>Anregungs-/Emissionsmaxima-Wellenlängen:</b> 588 nm / 604 nm
<b>Isotyp:</b> IgG2a	<b>Berechnete Masse:</b> 212 aa, 25 kDa	
<b>Immunogen Katalognummer:</b> AG21393	<b>Beobachtete Masse:</b> 25 kDa	

## Anwendungen

<b>Geprüfte Anwendungen:</b> IF	<b>Positivkontrollen:</b> IF : humanes Leberkarzinomgewebe,
<b>Getestete Reaktivität:</b> Human, Ratte	

## Hintergrundinformationen

Golgi SNAP receptor complex member 2 (GOSR2), also known as GS27 or Membrin, is a member of the soluble NSF attachment protein receptor (SNARE) family of vesicle docking proteins. GOSR2 is localized in Golgi apparatus. It is involved in transport of proteins from the cis/medial-Golgi to the trans-Golgi network.

## Lagerung

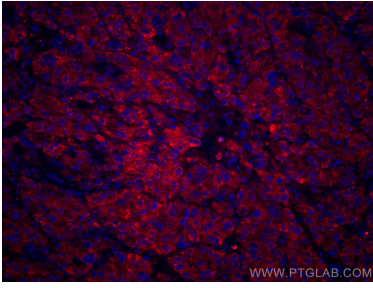
**Lagerungsbedingungen:**  
Bei -20°C lagern. Vor Licht schützen.  
**Lagerungspuffer:**  
BS mit 50% Glycerin, 0,05% Proclin300, 0,5% BSA, pH 7,3.  
**Aliquotieren ist nicht notwendig bei -20°C Lagerung**

\*\*\* 20ul-Größen enthalten 0.1% BSA

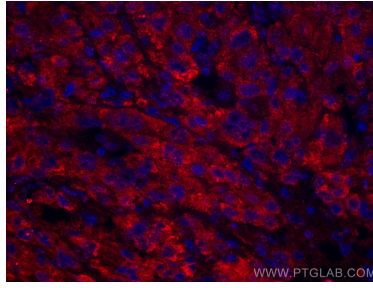
For technical support and original validation data for this product please contact:  
T: 1 (888) 4PTGLAB (1-888-478-4522) (toll free in USA), or 1(312) 455-8498 (outside USA)  
E: proteintech@ptglab.com  
W: ptglab.com

This product is exclusively available under Proteintech Group brand and is not available to purchase from any other manufacturer.

## Ausgewählte Validierungsdaten



Immunofluorescent analysis of (4% PFA) fixed human liver cancer tissue using CoraLite®594 GOSR2/Membrin antibody (CL594-66134, Clone: 7E7C7) at dilution of 1:100.



Immunofluorescent analysis of (4% PFA) fixed human liver cancer tissue using CoraLite®594 GOSR2/Membrin antibody (CL594-66134, Clone: 7E7C7) at dilution of 1:100.