

Nur für Forschungszwecke

# Complement factor B Monoklonaler Antikörper



Katalog-Nr.:CL594-66154

## Allgemeine Informationen

<b>Katalog-Nr.:</b> CL594-66154	<b>GenBank-Zugangsnummer:</b> BC007990	<b>Reinigungsmethode:</b> Thiophiler Affinitätschromatograph
<b>Größe:</b> 100ul , Konzentration: 1000 µg/ml von629 Nanodrop;	<b>GeneID (NCBI):</b> Vollständiger Name: complement factor B	<b>CloneNo.:</b> 8D2B6
<b>Wirt:</b> Maus	<b>Berechnete Masse:</b> 86 kDa	<b>Empfohlene Verdünnungen:</b> IF 1:50-1:500
<b>Isotyp:</b> IgM	<b>Beobachtete Masse:</b> 93 kDa	<b>Anregungs-/Emissionsmaxima-Wellenlängen:</b> 588 nm / 604 nm
<b>Immunogen Katalognummer:</b> AG19107		

## Anwendungen

<b>Geprüfte Anwendungen:</b> IF	<b>Positivkontrollen:</b> IF : humanes Lebergewebe,
<b>Getestete Reaktivität:</b> Human	

## Hintergrundinformationen

Complement factor B (CFB) is a component of the alternative pathway of complement activation. Complement factor B is cleaved into Ba and Bb by factor D in the presence of C3b. The active subunit Bb is a serine protease which associates with C3b to form the alternative pathway C3 convertase. Bb is involved in the proliferation of preactivated B lymphocytes, while Ba inhibits their proliferation.

## Lagerung

**Lagerungsbedingungen:**  
Bei -20°C lagern. Vor Licht schützen. Nach dem Versand ein Jahr stabil.  
**Lagerungspuffer:**  
BS mit 50% Glycerin, 0,05% Proclin300, 0,5% BSA, pH 7,3.  
Aliquotieren ist nicht notwendig bei -20°C Lagerung

**\*\*\* 20ul-Größen enthalten 0.1% BSA**

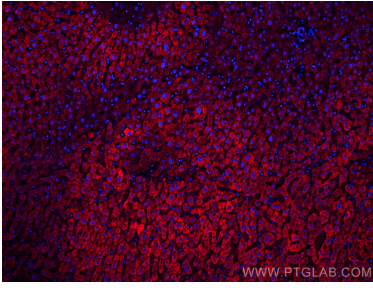
For technical support and original validation data for this product please contact:

T: 1 (888) 4PTGLAB (1-888-478-4522) (toll free in USA), or 1(312) 455-8498 (outside USA)

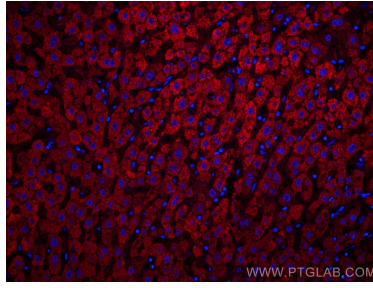
E: proteintech@ptglab.com  
W: ptglab.com

This product is exclusively available under Proteintech Group brand and is not available to purchase from any other manufacturer.

## Ausgewählte Validierungsdaten



Immunofluorescent analysis of (4% PFA) fixed human liver tissue using CoralLite®594 Complement factor B antibody (CL594-66154, Clone: 8D2B6 ) at dilution of 1:200.



Immunofluorescent analysis of (4% PFA) fixed human liver tissue using CoralLite®594 Complement factor B antibody (CL594-66154, Clone: 8D2B6 ) at dilution of 1:200.