

Nur für Forschungszwecke

Zinc Alpha 2 Glycoprotein Monoklonaler Antikörper



Katalog-Nr.:CL594-66178

Allgemeine Informationen

Katalog-Nr.: CL594-66178	GenBank-Zugangsnummer: BC033830	Reinigungsmethode: Protein-G-Reinigung
Größe: 100ul , Konzentration: 1000 µg/ml von563 Nanodrop;	GeneID (NCBI): alpha-2-glycoprotein 1, zinc-binding	CloneNo.: 4B8A4
Wirt: Maus	Vollständiger Name: alpha-2-glycoprotein 1, zinc-binding	Empfohlene Verdünnungen: IF 1:50-1:500
Isotyp: IgG1	Berechnete Masse: 298 aa, 34 kDa	Anregungs-/Emissionsmaxima- Wellenlängen: 588 nm / 604 nm
Immunogen Katalognummer: AG5661	Beobachtete Masse: 41 kDa	

Anwendungen

Geprüfte Anwendungen: IF	Positivkontrollen: IF : PC-3-Zellen,
Getestete Reaktivität: Human	

Hintergrundinformationen

Zinc-alpha-2-glycoprotein (AZGP1) is a 41-kDa soluble protein normally found in body fluids, functions as a lipid mobilizing factor (PMID: 19188554). It is known to be expressed in the secretory epithelia of the liver, lung, breast, GI tract and sweat glands, sharing significant structural similarity with the class I major histocompatibility complex (MHC) antigens (PMID: 3422450). AZGP1 is involved in carcinogenesis and differentiation. Altered expression of AZGP1 has been reported in breast cancer, prostate cancer and lung adenocarcinoma, hepatocellular carcinoma, pancreatic carcinoma and oral tumors (PMID: 22625427).

Lagerung

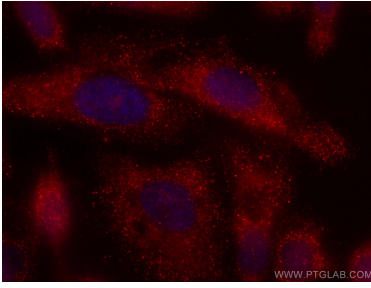
Lagerungsbedingungen:
Bei -20°C lagern. Vor Licht schützen. Nach dem Versand ein Jahr stabil.
Lagerungspuffer:
BS mit 50% Glycerin, 0,05% Proclin300, 0,5% BSA, pH 7,3.
Aliquotieren ist nicht notwendig bei -20°C Lagerung

***** 20ul-Größen enthalten 0.1% BSA**

For technical support and original validation data for this product please contact:
T: 1 (888) 4PTGLAB (1-888-478-4522) (toll free in USA), or 1(312) 455-8498 (outside USA)
E: proteintech@ptglab.com
W: ptglab.com

This product is exclusively available under Proteintech Group brand and is not available to purchase from any other manufacturer.

Ausgewählte Validierungsdaten



Immunofluorescent analysis of (-20°C Methanol) fixed PC-3 cells using CoraLite@594 Zinc Alpha 2 Glycoprotein antibody (CL594-66178, Clone: 4B8A4) at dilution of 1:200.