

Nur für Forschungszwecke

CHCHD2 Monoklonaler Antikörper

Katalog-Nr.:CL594-66302

Vorgestelltes Produkt

1 Publikationen



Allgemeine Informationen

Katalog-Nr.: CL594-66302	GenBank-Zugangsnummer: BC003079	Reinigungsmethode: Protein-G-Reinigung
Größe: 100ul , Konzentration: 1000 µg/ml von	GeneID (NCBI): 51142	CloneNo.: 2G1G10
Nanodrop;	Vollständiger Name: coiled-coil-helix-coiled-coil-helix domain containing 2	Empfohlene Verdünnungen: IF 1:50-1:500
Wirt: Maus	Berechnete Masse: 151 aa, 16 kDa	Anregungs-/Emissionsmaxima-Wellenlängen: 588 nm / 604 nm
Isotyp: IgG1	Beobachtete Masse: 17 kDa	
Immunogen Katalognummer: AG24219		

Anwendungen

Geprüfte Anwendungen: IF	Positivkontrollen: IF : HepG2-Zellen,
In Publikationen genannte Anwendungen: IF	
Getestete Reaktivität: Hausschwein, Human, Ratte	
Zitierte Arten: Human	

Hintergrundinformationen

CHCHD2 is a widely expressed 17 kDa mitochondrion-localized protein. CHCHD2 contains a C-terminal CHCH (coiled-coil helix coiled-coil helix) domain. The function of the CHCH domain is not well understood, and the few characterized proteins that harbor this domain have diverse functions. Mutations in CHCHD2 gene have been reported in autosomal dominant Parkinson's disease (ADPD).

Bemerkenswerte Veröffentlichungen

Verfasser	Pubmed ID	Journal	Anwendung
Neeraja Purandare	36339251	iScience	IF

Lagerung

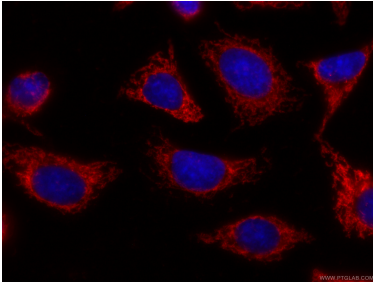
Lagerungsbedingungen:
Bei -20°C lagern. Vor Licht schützen. Nach dem Versand ein Jahr stabil.
Lagerungspuffer:
BS mit 50% Glycerin, 0,05% Proclin300, 0,5% BSA, pH 7,3.
Aliquotieren ist nicht notwendig bei -20°C Lagerung

*** 20ul-Größen enthalten 0.1% BSA

For technical support and original validation data for this product please contact:
T: 1 (888) 4PTGLAB (1-888-478-4522) (toll free in USA), or 1(312) 455-8498 (outside USA)
E: proteintech@ptglab.com
W: ptglab.com

This product is exclusively available under Proteintech Group brand and is not available to purchase from any other manufacturer.

Ausgewählte Validierungsdaten



Immunofluorescent analysis of (-20°C Ethanol) fixed HepG2 cells using CL594-66302 (CHCHD2 antibody) at dilution of 1:100.