

Nur für Forschungszwecke

# CBLB Monoklonaler Antikörper

Katalog-Nr.:CL594-66353



## Allgemeine Informationen

<b>Katalog-Nr.:</b> CL594-66353	<b>GenBank-Zugangsnummer:</b> BC032851	<b>Reinigungsmethode:</b> Protein-A-Reinigung
<b>Größe:</b> 100ul , Konzentration: 1000 µg/ml von868 Nanodrop;	<b>GeneID (NCBI):</b> 2D3A2	<b>CloneNo.:</b> 2D3A2
<b>Wirt:</b> Maus	<b>Vollständiger Name:</b> Cas-Br-M (murine) ecotropic retroviral transforming sequence b	<b>Empfohlene Verdünnungen:</b> 1:50-1:500
<b>Isotyp:</b> IgG3	<b>Berechnete Masse:</b> 982 aa, 109 kDa	<b>Anregungs-/Emissionsmaxima- Wellenlängen:</b> 588 nm / 604 nm
<b>Immunogen Katalognummer:</b> AG18757	<b>Beobachtete Masse:</b> 110 kDa	

## Anwendungen

<b>Geprüfte Anwendungen:</b> IF	<b>Positivkontrollen:</b> IF : RAW 264.7-Zellen, U2OS-Zellen
<b>Getestete Reaktivität:</b> Hausschwein, Human, Maus, Ratte	

## Hintergrundinformationen

CBLB(E3 ubiquitin-protein ligase CBL-B) is also known as RNF56 and plays a necessary role to prevent the inappropriate activation of NF-B in response to lipopolysaccharide and to polymicrobial sepsis. CBLB can be phosphorylated on tyrosine and serine residues upon TCR or BCR activation, and upon various types of cell stimulation.. It also has a crucial role in the prevention of chronic inflammation and autoimmunity. This protein has 3 isoforms produced by alternative splicing.

## Lagerung

**Lagerungsbedingungen:**  
Bei -20°C lagern. Vor Licht schützen. Nach dem Versand ein Jahr stabil.  
**Lagerungspuffer:**  
BS mit 50% Glycerin, 0,05% Proclin300, 0,5% BSA, pH 7,3.  
**Aliquotieren ist nicht notwendig bei -20°C Lagerung**

**\*\*\* 20ul-Größen enthalten 0.1% BSA**

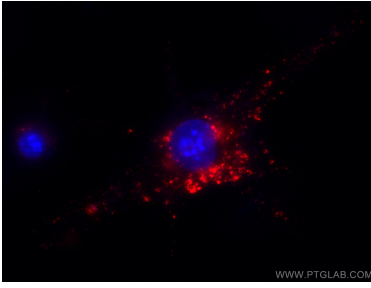
For technical support and original validation data for this product please contact:

T: 1 (888) 4PTGLAB (1-888-478-4522) (toll free  
in USA), or 1(312) 455-8498 (outside USA)

E: proteintech@ptglab.com  
W: ptglab.com

**This product is exclusively available under Proteintech Group brand and is not available to purchase from any other manufacturer.**

## Ausgewählte Validierungsdaten



Immunofluorescent analysis of (-20°C Ethanol) fixed RAW 264.7 cells using CoraLite®594 CBLB antibody (CL594-66353, Clone: 2D3A2 ) at dilution of 1:100. DAPI (blue).