

Nur für Forschungszwecke

PADI2 Monoklonaler Antikörper

Katalog-Nr.:CL594-66386



Allgemeine Informationen

Katalog-Nr.: CL594-66386	GenBank-Zugangsnummer: BC009701	Reinigungsmethode: Protein-A-Reinigung
Größe: 100ul , Konzentration: 818 µg/ml von Nanodrop;	GeneID (NCBI): 11240	CloneNo.: 2D8C12
Wirt: Maus	Vollständiger Name: peptidyl arginine deiminase, type II	Empfohlene Verdünnungen: IF 1:50-1:500
Isotyp: IgG2b	Berechnete Masse: 665 aa, 75 kDa	Anregungs-/Emissionsmaxima- Wellenlängen: 588 nm / 604 nm
Immunogen Katalognummer: AG17612		

Anwendungen

Geprüfte Anwendungen: IF	Positivkontrollen: IF : humanes Mammakarzinomgewebe, HeLa-Zellen
Getestete Reaktivität: Human, Maus, Ratte	

Hintergrundinformationen

PADI2, also named as KIAA0994, PDI2, PAD-H19 and PAD2(Peptidylarginine deiminase II), belongs to the protein arginine deiminase family. It catalyzes the deimination of arginine residues of proteins. PADI2 may play a regulatory role in the expression of lactation related genes via histone citrullination during diestrus (PMID:20668670). PADI2 has two isoforms with MW 75 kDa and 49 kDa. This antibody is conjugated with CL594, Ex/Em 593 nm/614 nm.

Lagerung

Lagerungsbedingungen:
Bei -20°C lagern. Vor Licht schützen. Nach dem Versand ein Jahr stabil.
Lagerungspuffer:
BS mit 50% Glycerin, 0,05% Proclin300, 0,5% BSA, pH 7,3.
Aliquotieren ist nicht notwendig bei -20°C Lagerung

*** 20ul-Größen enthalten 0.1% BSA

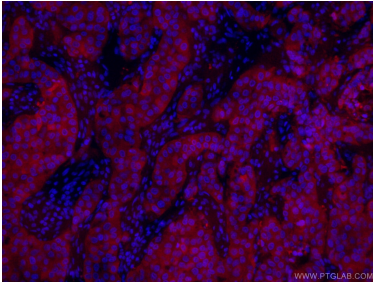
For technical support and original validation data for this product please contact:

T: 1 (888) 4PTGLAB (1-888-478-4522) (toll free
in USA), or 1(312) 455-8498 (outside USA)

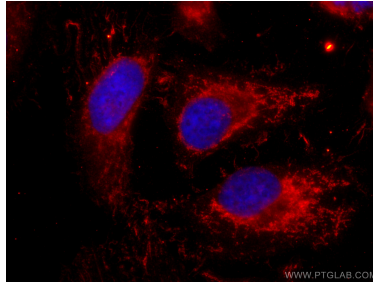
E: proteintech@ptglab.com
W: ptglab.com

This product is exclusively available under Proteintech Group brand and is not available to purchase from any other manufacturer.

Ausgewählte Validierungsdaten



Immunofluorescent analysis of (4% PFA) fixed human breast cancer tissue using CL594-66386 (PADI2 antibody) at dilution of 1:50.



Immunofluorescent analysis of (-20°C Ethanol) fixed HeLa cells using CoraLite®594 PADI2 antibody (CL594-66386, Clone: 2D8C12) at dilution of 1:200.