

Nur für Forschungszwecke

Heavy chain of Rabbit IgG Monoklonaler Antikörper



Katalog-Nr.: CL594-66467

8 Publikationen

Allgemeine Informationen

Katalog-Nr.: CL594-66467	GenBank-Zugangsnummer: GeneID (NCBI):	Reinigungsmethode: Protein-G-Reinigung
Größe: 100ul, Konzentration: 1000 µg/ml von Nanodrop;	Vollständiger Name:	CloneNo.: 1C9A5
Wirt: Maus		Empfohlene Verdünnungen: IF 1:200-1:800
Isotyp: IgG1		Anregungs-/Emissionsmaxima- Wellenlängen: 588 nm / 604 nm

Anwendungen

Geprüfte Anwendungen: IF	Positivkontrollen: IF : HeLa-Zellen, HepG2-Zellen
In Publikationen genannte Anwendungen: IF, IHC	
Getestete Reaktivität: Kaninchen	
Zitierte Arten: Human	

Hintergrundinformationen

This antibody specifically recognizes the heavy chain of Rabbit IgG. It can't detect the The heavy chain of other species. This antibody can be used as the secondary antibody which is specific to the heavy chain of Rabbit IgG. This anitbody is CL594(Ex/Em 593 nm/614 nm) conjugated.

Bemerkenswerte Veröffentlichungen

Verfasser	Pubmed ID	Journal	Anwendung
Yinghua Zhao	34471099	Signal Transduct Target Ther	IF
Zixin Chen	31584200	J Cell Physiol	IF
Jiao Yang Lu	34761865	Small	IF

Lagerung

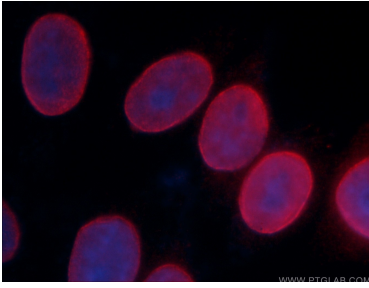
Lagerungsbedingungen:
Bei -20°C lagern. Vor Licht schützen. Nach dem Versand ein Jahr stabil.
Lagerungspuffer:
BS mit 50% Glycerin, 0,05% Proclin300, 0,5% BSA, pH 7,3.
Aliquotieren ist nicht notwendig bei -20°C Lagerung

*** 20ul-Größen enthalten 0.1% BSA

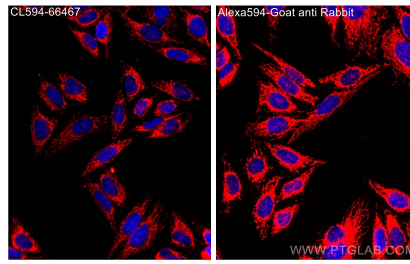
For technical support and original validation data for this product please contact:
T: 1 (888) 4PTGLAB (1-888-478-4522) (toll free in USA), or 1(312) 455-8498 (outside USA)
E: proteintech@ptglab.com
W: ptglab.com

This product is exclusively available under Proteintech Group brand and is not available to purchase from any other manufacturer.

Ausgewählte Validierungsdaten



Immunofluorescent analysis of (-20°C Acetone) fixed HeLa cells using 10298-1-AP (Lamin A/C antibody) at dilution of 1:100 and CL594-66467 (CL594-Mouse anti-Rabbit IgG heavy chain) as secondary antibody with dilution 1:400. .



Immunofluorescent analysis of (4% PFA) fixed HepG2 cells using CoraLite®594 Heavy chain of Rabbit IgG antibody (CL594-66467, Clone: 1C9A5) at dilution of 1:500.