

Nur für Forschungszwecke

# human IgM Monoklonaler Antikörper

Katalog-Nr.:CL594-66484



## Allgemeine Informationen

<b>Katalog-Nr.:</b> CL594-66484	<b>GenBank-Zugangsnummer:</b> BC009851	<b>Reinigungsmethode:</b> Protein-G-Reinigung
<b>Größe:</b> 100ul , Konzentration: 1000 µg/ml von3507 Nanodrop;	<b>GeneID (NCBI):</b> 2D10B10	<b>CloneNo.:</b> 2D10B10
<b>Wirt:</b> Maus	<b>Vollständiger Name:</b> immunoglobulin heavy constant mu	<b>Empfohlene Verdünnungen:</b> IF 1:50-1:500
<b>Isotyp:</b> IgG1	<b>Berechnete Masse:</b> 69 kDa	<b>Anregungs-/Emissionsmaxima- Wellenlängen:</b> 588 nm / 604 nm
<b>Immunogen Katalognummer:</b> AG1459	<b>Beobachtete Masse:</b> 75 kDa	

## Anwendungen

<b>Geprüfte Anwendungen:</b> IF	<b>Positivkontrollen:</b> IF : humanes Tonsillitisgewebe, humanes Appendizitis-Gewebe
<b>Getestete Reaktivität:</b> Human	

## Hintergrundinformationen

### Lagerung

**Lagerungsbedingungen:**  
Bei -20°C lagern. Vor Licht schützen. Nach dem Versand ein Jahr stabil.  
**Lagerungspuffer:**  
BS mit 50% Glycerin, 0,05% Proclin300, 0,5% BSA, pH 7,3.  
Aliquotieren ist nicht notwendig bei -20°C Lagerung

**\*\*\* 20ul-Größen enthalten 0.1% BSA**

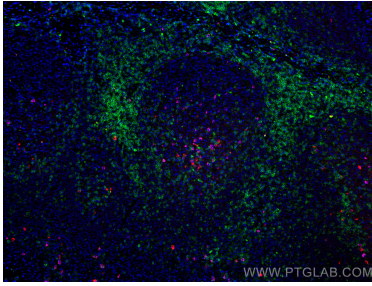
For technical support and original validation data for this product please contact:

T: 1 (888) 4PTGLAB (1-888-478-4522) (toll free  
in USA), or 1(312) 455-8498 (outside USA)

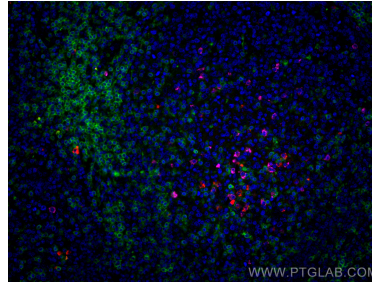
E: [proteintech@ptglab.com](mailto:proteintech@ptglab.com)  
W: [ptglab.com](http://ptglab.com)

**This product is exclusively available under Proteintech Group brand and is not available to purchase from any other manufacturer.**

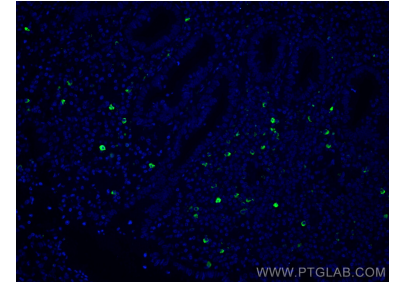
## Ausgewählte Validierungsdaten



Immunofluorescent analysis of (4% PFA) fixed human tonsillitis tissue using CoraLite®594 human IgM antibody (CL594-66484, Clone: 2D10B10 ) at dilution of 1:100, CoraLite® Plus 488 CD3 antibody (CL488-60181, Clone: 3F3A1, green), CoraLite® Plus 647 human IgD antibody (CL647-16489, Magenta).



Immunofluorescent analysis of (4% PFA) fixed human tonsillitis tissue using CoraLite®594 human IgM antibody (CL594-66484, Clone: 2D10B10 ) at dilution of 1:100, CoraLite® Plus 488 CD3 antibody (CL488-60181, Clone: 3F3A1, green), CoraLite® Plus 647 human IgD antibody (CL647-16489, Magenta).



Immunofluorescent analysis of (4% PFA) fixed human appendicitis tissue using CoraLite®594 human IgM antibody (CL594-66484, Clone: 2D10B10 ) at dilution of 1:200.