

Nur für Forschungszwecke

CLTC Monoklonaler Antikörper

Katalog-Nr.:CL594-66487

Vorgestelltes Produkt



Allgemeine Informationen

| | | |
|---|--|---|
| Katalog-Nr.: CL594-66487 | GenBank-Zugangsnummer: BC054489 | Reinigungsmethode: Protein-G-Reinigung |
| Größe: 100ul , Konzentration: 1000 µg/ml von1213 Nanodrop; | GeneID (NCBI): 1213 | CloneNo.: 1B3D7 |
| Wirt: Maus | Vollständiger Name: clathrin, heavy chain (Hc) | Empfohlene Verdünnungen: IF 1:50-1:500 |
| Isotyp: IgG1 | Berechnete Masse: 192 kDa | Anregungs-/Emissionsmaxima- Wellenlängen: 588 nm / 604 nm |
| Immunogen Katalognummer: AG25040 | Beobachtete Masse: 170 kDa | |

Anwendungen

| | |
|--|---|
| Geprüfte Anwendungen: IF | Positivkontrollen: IF : HepG2-Zellen, |
| Getestete Reaktivität: Hausschwein, Human, Maus, Ratte | |

Hintergrundinformationen

Clathrin is the major protein of the polyhedral coat of coated pits and vesicles which entrap specific macromolecules during receptor-mediated endocytosis. The clathrin molecule has a triskelion shape. Each clathrin triskelion is composed of three identical heavy chains (CLTC) (160-190 kDa) and three light chains of two types, LCA (CLTA) and LCB (CLTB) (30-40 kDa). The heavy chain provides the structural backbone of the clathrin lattice. (PMID: 9133677)

Lagerung

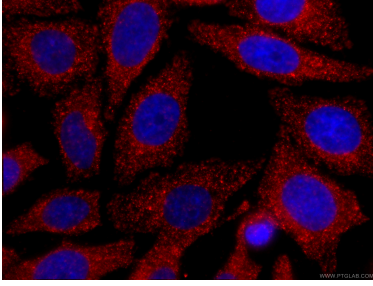
Lagerungsbedingungen:
Bei -20°C lagern. Vor Licht schützen. Nach dem Versand ein Jahr stabil.
Lagerungspuffer:
BS mit 50% Glycerin, 0,05% Proclin300, 0,5% BSA, pH 7,3.
Aliquotieren ist nicht notwendig bei -20°C Lagerung

*** 20ul-Größen enthalten 0.1% BSA

For technical support and original validation data for this product please contact:
T: 1 (888) 4PTGLAB (1-888-478-4522) (toll free in USA), or 1(312) 455-8498 (outside USA)
E: proteintech@ptglab.com
W: ptglab.com

This product is exclusively available under Proteintech Group brand and is not available to purchase from any other manufacturer.

Ausgewählte Validierungsdaten



Immunofluorescent analysis of (-20°C Ethanol) fixed HepG2 cells using CL594-66487 (CLTC antibody) at dilution of 1:100.