

Nur für Forschungszwecke

# Caspase 2/p32/p18 Monoklonaler Antikörper



Katalog-Nr.:CL594-66517

## Allgemeine Informationen

<b>Katalog-Nr.:</b> CL594-66517	<b>GenBank-Zugangsnummer:</b> BC002427	<b>Reinigungsmethode:</b> Protein-G-Reinigung
<b>Größe:</b> 100ul , Konzentration: 1000 µg/ml von835 Nanodrop;	<b>GeneID (NCBI):</b> von835	<b>CloneNo.:</b> 2G4C2
<b>Wirt:</b> Maus	<b>Vollständiger Name:</b> caspase 2, apoptosis-related cysteine peptidase	<b>Empfohlene Verdünnungen:</b> IF 1:50-1:500
<b>Isotyp:</b> IgG1	<b>Berechnete Masse:</b> 452 aa, 51 kDa	<b>Anregungs-/Emissionsmaxima-Wellenlängen:</b> 588 nm / 604 nm
<b>Immunogen Katalognummer:</b> AG20141	<b>Beobachtete Masse:</b> 48-51 kDa, 32 kDa, 18 kDa	

## Anwendungen

<b>Geprüfte Anwendungen:</b> IF	<b>Positivkontrollen:</b> IF : HeLa-Zellen,
<b>Getestete Reaktivität:</b> Human	

## Hintergrundinformationen

CASP2(Caspase-2) is also named as ICH1, NEDD2 and belongs to the peptidase C14A family.It is involved in the activation cascade of caspases responsible for apoptosis execution and might function by either activating some proteins required for cell death or inactivating proteins necessary for cell survival.It has 2 isoforms produced by alternative splicing and can exist almost as a dimer in solution(PMID:15865942).This antibody can recognize the 32 kDa pro-caspase 2 as well as 18 kDa cleaved-caspase 2.

## Lagerung

**Lagerungsbedingungen:**  
Bei -20°C lagern. Vor Licht schützen. Nach dem Versand ein Jahr stabil.  
**Lagerungspuffer:**  
BS mit 50% Glycerin, 0,05% Proclin300, 0,5% BSA, pH 7,3.  
Aliquotieren ist nicht notwendig bei -20°C Lagerung

\*\*\* 20ul-Größen enthalten 0.1% BSA

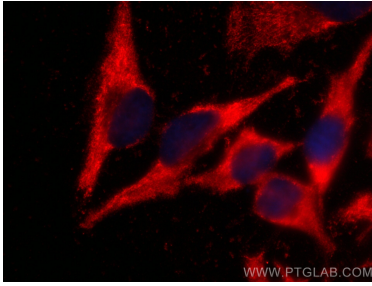
For technical support and original validation data for this product please contact:

T: 1 (888) 4PTGLAB (1-888-478-4522) (toll free in USA), or 1(312) 455-8498 (outside USA)

E: proteintech@ptglab.com  
W: ptglab.com

This product is exclusively available under Proteintech Group brand and is not available to purchase from any other manufacturer.

## Ausgewählte Validierungsdaten



Immunofluorescent analysis of (-20°C Ethanol) fixed HeLa cells using CoraLite®594 Caspase 2/p32/p18 antibody (CL594-66517, Clone: 2G4C2) at dilution of 1:200.