

Nur für Forschungszwecke

ATPB Monoklonaler Antikörper

Katalog-Nr.:CL594-66600



Allgemeine Informationen

Katalog-Nr.: CL594-66600	GenBank-Zugangsnummer: BC016512	Reinigungsmethode: Protein-A-Reinigung
Größe: 100ul , Konzentration: 1000 µg/ml von506 Nanodrop;	GeneID (NCBI): Vollständiger Name: ATP synthase, H+ transporting, mitochondrial F1 complex, beta polypeptide	CloneNo.: 1A11B9
Wirt: Maus	Berechnete Masse: 529 aa, 57 kDa	Empfohlene Verdünnungen: IF 1:50-1:500
Isotyp: IgG2b	Beobachtete Masse: 45-57 kDa	Anregungs-/Emissionsmaxima- Wellenlängen: 588 nm / 604 nm
Immunogen Katalognummer: AG11177		

Anwendungen

Geprüfte Anwendungen: IF	Positivkontrollen: IF : HepG2-Zellen,
Getestete Reaktivität: Human, Maus, Ratte	

Hintergrundinformationen

ATP5B, also named as ATPMB and ATP5B, belongs to the ATPase alpha/beta chains family. It is a high affinity HDL receptor for apolipoprotein A1. ATP5B is a subunit of mitochondrial ATP synthase (F1FO ATP synthase or Complex V). ATP5B has a calculated molecular mass of 57 kDa and ~5 kDa transit peptide can be removed in the mature form.

Lagerung

Lagerungsbedingungen:
Bei -20°C lagern. Vor Licht schützen.
Lagerungspuffer:
BS mit 50% Glycerin, 0,05% Proclin300, 0,5% BSA, pH 7,3.
Aliquotieren ist nicht notwendig bei -20°C Lagerung

***** 20ul-Größen enthalten 0.1% BSA**

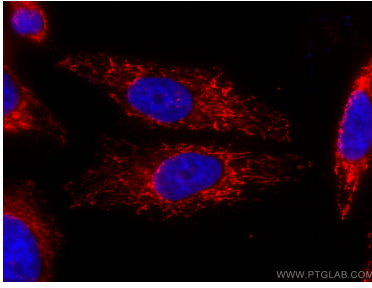
For technical support and original validation data for this product please contact:

T: 1 (888) 4PTGLAB (1-888-478-4522) (toll free
in USA), or 1(312) 455-8498 (outside USA)

E: proteintech@ptglab.com
W: ptglab.com

This product is exclusively available under Proteintech Group brand and is not available to purchase from any other manufacturer.

Ausgewählte Validierungsdaten



Immunofluorescent analysis of (4% PFA) fixed HepG2 cells using CoraLite®594 ATPB antibody (CL594-66600, Clone: 1A11B9) at dilution of 1:200.