

Nur für Forschungszwecke

ANGPTL8 Monoklonaler Antikörper

Katalog-Nr.:CL594-66641



Allgemeine Informationen

Katalog-Nr.: CL594-66641	GenBank-Zugangsnummer: BC146552	Reinigungsmethode: Protein-G-Reinigung
Größe: 100ul , Konzentration: 1000 µg/ml von55908	GeneID (NCBI): 55908	CloneNo.: 2H9F9
Nanodrop;	Vollständiger Name: hepatocellular carcinoma-associated gene TD26	Empfohlene Verdünnungen: IF 1:50-1:500
Wirt: Maus	Berechnete Masse: 251 aa, 28 kDa	Anregungs-/Emissionsmaxima- Wellenlängen: 588 nm / 604 nm
Isotyp: IgG1		
Immunogen Katalognummer: AG20708		

Anwendungen

Geprüfte Anwendungen: IF	Positivkontrollen: IF : humanes Lebergewebe,
Getestete Reaktivität: Human	

Hintergrundinformationen

Lagerung

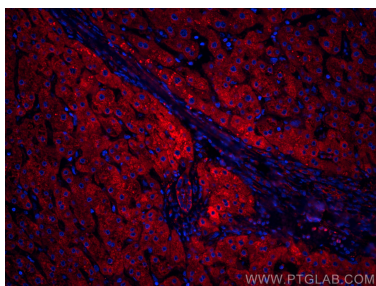
Lagerungsbedingungen:
Bei -20°C lagern. Vor Licht schützen.
Lagerungspuffer:
BS mit 50% Glycerin, 0,05% Proclin300, 0,5% BSA, pH 7,3.
Aliquotieren ist nicht notwendig bei -20°C Lagerung

*** 20ul-Größen enthalten 0.1% BSA

For technical support and original validation data for this product please contact:
T: 1 (888) 4PTGLAB (1-888-478-4522) (toll free in USA), or 1(312) 455-8498 (outside USA)
E: proteintech@ptglab.com
W: ptglab.com

This product is exclusively available under Proteintech Group brand and is not available to purchase from any other manufacturer.

Ausgewählte Validierungsdaten



Immunofluorescent analysis of (4% PFA) fixed human liver tissue using Coralite® 594 ANGPTL8 antibody (CL594-66641, Clone: 2H9F9) at dilution of 1:200.