

Nur für Forschungszwecke

EIF4E Monoklonaler Antikörper

Katalog-Nr.:CL594-66655

Vorgestelltes Produkt



Allgemeine Informationen

Katalog-Nr.: CL594-66655	GenBank-Zugangsnummer: BC012611	Reinigungsmethode: Protein-G-Reinigung
Größe: 100ul , Konzentration: 1000 µg/ml von1977 Nanodrop;	GeneID (NCBI): von1977	CloneNo.: 3C6B9
Wirt: Maus	Vollständiger Name: eukaryotic translation initiation factor 4E	Empfohlene Verdünnungen: IF 1:50-1:500
Isotyp: IgG1	Berechnete Masse: 29 kDa	Anregungs-/Emissionsmaxima- Wellenlängen: 588 nm / 604 nm
Immunogen Katalognummer: AG27191	Beobachtete Masse: 25 kDa	

Anwendungen

Geprüfte Anwendungen: FC (Intra), IF	Positivkontrollen: IF : HepG2-Zellen,
Getestete Reaktivität: Human, Maus, Ratte	

Hintergrundinformationen

Eukaryotic translation initiation factor 4E(EIF4E) is the rate-limiting part of mRNA 7-methyl guanosine cap-binding component of the translation initiation complex eIF4F. The other subunits of EIF 4F are a 50-kD polypeptied, termed EIF4A and a 220-kD polypeptied EIF4G. EIF4E mediates the binding to the mRNA cap then repress the translation. Due to the increasing expression of c-Myc in the oncogene, EIF4E's activity is enhance.

Lagerung

Lagerungsbedingungen:
Bei -20°C lagern. Vor Licht schützen. Nach dem Versand ein Jahr stabil.
Lagerungspuffer:
BS mit 50% Glycerin, 0,05% Proclin300, 0,5% BSA, pH 7,3.
Aliquotieren ist nicht notwendig bei -20°C Lagerung

***** 20ul-Größen enthalten 0.1% BSA**

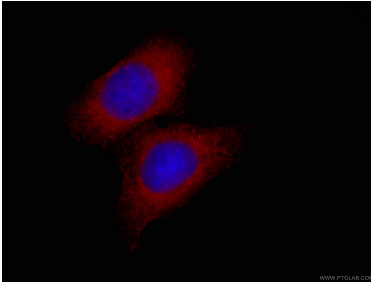
For technical support and original validation data for this product please contact:

T: 1 (888) 4PTGLAB (1-888-478-4522) (toll free
in USA), or 1(312) 455-8498 (outside USA)

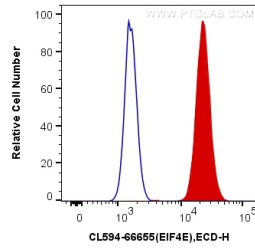
E: proteintech@ptglab.com
W: ptglab.com

This product is exclusively available under Proteintech Group brand and is not available to purchase from any other manufacturer.

Ausgewählte Validierungsdaten



Immunofluorescent analysis of (-20°C Ethanol) fixed HepG2 cells using CL594-66655 (EIF4E antibody) at dilution of 1:100.



1X10⁶ HepG2 cells were intracellularly stained with 0.4 ug CoraLite®594 Anti-Human EIF4E (CL594-66655, Clone:3C6B9) (red), or 0.4 ug Mouse IgG1 Isotype Control (CL594-66360, Clone: T1F8D3F10) (blue). Cells were fixed with 4% PFA and permeabilized with Flow Cytometry Perm Buffer (PF00011-C).